

**DAIKIN**

**DAIKIN**

用 | 空 | 气 | 创 | 造 | 答 | 案

**释放空气之美**

VRV 水源热泵系列

# 专注空气 誉满寰中



用 | 空 | 气 | 创 | 造 | 答 | 案

自1982年第一台VRV 空调系统诞生,大金凭借优秀的商品研发和生产能力,始终致力于探索空气舒适的奥秘。

作为一家集空调、冷媒、压缩机的研发、生产、销售和售后服务为一体的世界著名企业,不仅致力于研发/生产优质的空气商品,更借助专业的空气综合提案设计,专注于提升您的健康空气品质体验。



舒享品质  
安心空气

多样建筑对应  
打造城市之美

智能互联  
高效运营

可再生能源利用  
助力碳中和

# VRV

## 水源热泵系列

现代化楼宇的理想选择

绿色节能建筑的  
优质合作伙伴

结合常见水系统冷热源选择自由的优势, 以及多联机小巧灵活、使用管理高效的特点, 为现代商业空间提供空调系统新选择。

# VRV Water Source Heat Pump Series

## 全生命周期楼宇解决方案

针对项目的不同需求, 量身定做

P03 新建/改造/追加解决方案

## 创造安心空气答案

大金相信空气的复杂性无法使用单一的商品解决, 作为空气领域的专家, 大金将空气的安全性列入空气调节的指标, 综合提供空气滞留、交叉污染、PM2.5、病毒、细菌等解决提案。

P09 空气滞留解决方案

P11 空气品质解决方案

## 致力节能减排

- P13
- 更好的节能商品
  - 可再生能源再使用, 环保减排
  - 能耗回收利用
  - 合理周到的使用管理

助力多种国内、国际建筑绿色节能评级  
鼓励建筑行业实现更大的可持续性和创新性  
是绿色建筑的优质合作伙伴



# 背后是大金的承诺和支持

## 大金品牌售后公司

大金在北京、上海、广州、武汉拥有属于大金集团的售后公司，集维修、技术人员、前台受理、部门对应、安装指导维保营业为一体，为用户提供专业、安心的服务保障。



**4家**  
大金专业售后  
服务中心



**141家**  
大金直属  
服务网点



**418家**  
指定维修点



**795家**  
特约维修店



## 专业的维保服务

维保也是空调使用中重要的一部分，全面点检、现场保护、专业清洗，每一步我们都希望令用户满意。



# Commitment & Support



• 全玻璃幕墙



• 超高层



• 异型异材建筑

## 释放建筑之美 畅享自由

看不见的设备，依靠的是看得见的专业技术和研发标准，大金为新建项目提供贴合建筑需求的空调商品。

### 助建更广阔的城市风景

VRV 水源热泵系列外机小巧，无需与外气大量换热，可轻松安置于楼宇内部。  
异材/异型建筑、全玻璃幕墙，全面释放建筑之美。

### 多种摆放结合，释放更多盈利空间

- 分层摆放
- 集中摆放

当层设备间  
走道  
办公区/会议室隔间

避难层  
集中机房

### 大 组合系统容量



- 最大可达**66HP**
- 大空间对应更充裕
- 安装占地约**3m<sup>2</sup>**，可应对空调面积约**900m<sup>2</sup>**

深圳汉国城市中心商业项目  
特点：超高层大容量项目 / 匹数：4678HP

使用大金商品，预计为项目增加205个停车位  
车位试算：如果该项目采用有庞大主机的水机系统，水机机房需要的面积为建筑面积的3%，该项目建筑面积为171179.6m<sup>2</sup>，需要的地下机房面积为5135m<sup>2</sup>，按照每个车位25m<sup>2</sup>计算，有**205个**车位。



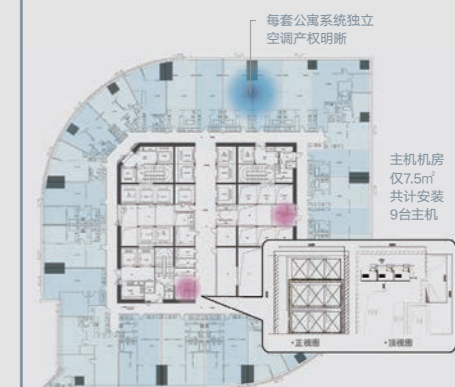
外机置于每层核心筒，可为地下预留车库位置

### + 小 主机尺寸规格



- 容量最小**3HP**
- 产权划分更细致
- 安装占地仅**0.88m<sup>2</sup>**
- **220V**电压可选

苏州某高端公寓项目  
特点：超高层全玻璃幕墙建筑 / 独立系统产权明晰



## = 更小的设备安装空间

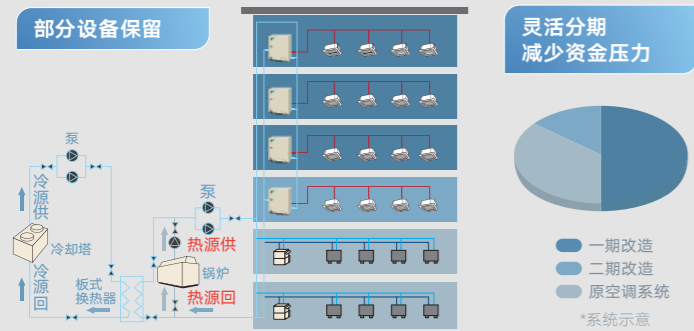
# Unleash the Beauty of Architecture

# 呵护楼宇全生命周期

无法对应加班、靠外墙区域冷热不均或是空调老旧效果不良，用户总会在使用过程中发现新的需求。大金作为空气方面的专家，不仅仅销售商品，更是在为优化用户使用体验不停努力。

## 灵活改造，有效控制成本

空调改造其实并没有你想象中的那么麻烦，保留冷热源设备，可以通过分层局部改造的方式，将室内部分区域改造。



## 小容量系列追加对应，优化原有空调系统

为了弥补原有空调系统的效果不足或是满足中央空调未开启时间段的用户需求，VRV 水源热泵系列可利用原有水系统冷热源灵活追加。

- 最小3HP，灵活对应部分负荷需求
- 机器小巧，可安置于走廊办公室等空间
- 系统集成，追加更直观快捷

## 大楼机房24小时冷却水系统



扫码观看了解  
60小时 快速改造



机身小巧，  
可放置于办公室内

# Caring for the Whole Life Cycle of the Building

# 再现空气之美 沁享舒适

使用者的感受,是我们最重要的衡量标准,想您所想,打造更安心舒适的空间。

## 24小时的稳定运行

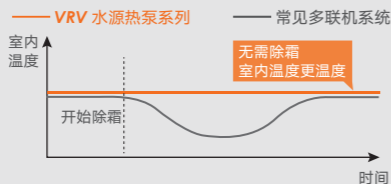
水系统中央空调冷热源稳定,多联机系统灵活自由,VRV水源热泵系列兼具两者优点,无需化霜等特点,可满足使用者持续的冷暖需求。



### 温度舒适,效果快速



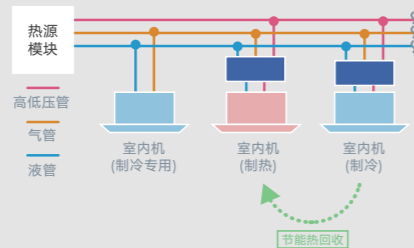
### 无需化霜,24小时稳定运行



## 同时冷热满足不同需求

不同格局、不同朝向、不同使用、不同体感,都会造成不一样的空调冷暖需求。无需麻烦,VRV水源热泵系列只需一套系统就可以实现同时冷热,同时回收废热,高效节能。

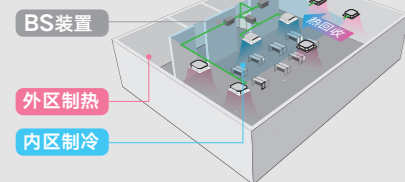
### 同一系统冷暖同时运转



#### 冬季内外区温差大

内区:人员密集,发热量大,温度高。  
外区:受外部影响,温度低。

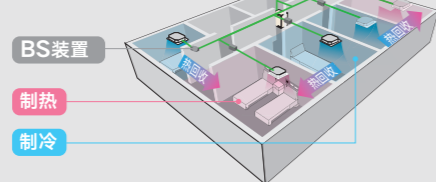
解决方案



#### 过渡季节体感需求不同

相同室温下,不同体感产生同时冷热的需求。

解决方案



# Enjoy the Comfortable Air



# Natural Fresh Air

## 追寻自然之美 新风送爽

不仅仅在于洁净度，我们想要的还有自然流动新风。

### 空气“新鲜度”的重要性

长时间封闭空间，不仅室内的CO<sub>2</sub>浓度越来越高，同时也会伴随着飞沫、扬尘所带来的病菌病毒滞留。但在很多以玻璃幕墙为代表的商用建筑，开窗换气比较困难，即使可开也往往会伴随着污染、噪音等不可控的影响。

• 你的灵感枯竭，也可能和CO<sub>2</sub>含量有关

350-450PPM

同一般室外环境

450-1000PPM

呼吸顺畅

1000-2000PPM

开始觉得昏昏欲睡

2000-5000PPM

嗜睡/呆滞  
注意力无法集中

### 大金多种新风引入设备

无需开窗，多种规格选择满足用户新风需求。



适宜温度  
舒适新风

VRV全新风处理机



节能高效  
温和体验

全热交换新风系统

### CO<sub>2</sub>智能互联，智慧换气

大金将CO<sub>2</sub>浓度作为判断空气滞留情况的标准。通过空气数据的收集，大金之新风系列可智能联动新风换气设备的开关和输出能力，保持室内新鲜空气的流动。





# 感受呼吸之美 清新健康

不仅仅在于舒适度，我们想要的还有安心健康的好空气。

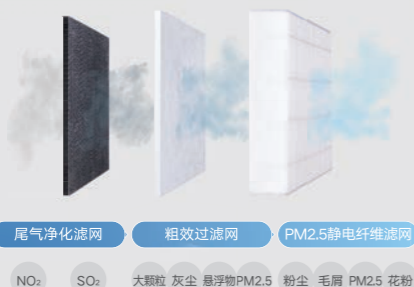
## 独立空间，降低交叉污染可能

室内机侧通过冷媒管连接，相较传统风系统中央空调系统，风管容易藏污纳垢，冷媒管连接不仅更加清洁，同时也保障了不同空间的独立，降低交叉污染风险。



## 多重过滤，健康空气的第一步

大金商品可选配多种过滤组件，针对不同情况下的洁净度需求，提供合适安心的设备。



## 健康净化，细菌病毒解决方案

### 超能粒除菌净化组件

能有效去除空气中的细菌和病毒，给健康的生活方式提供更多可能性。



#### 除菌净化

室内机搭载超能粒除菌净化组件后，可通过负氧离子主动瓦解杀灭纳米级别，比PM2.5更小的微粒的细菌<sup>1</sup>和病毒<sup>2</sup>。



#### 0耗材

持续释放负氧离子，0耗材，安装后方便省心，「超能力」效果不会随着时间而降低。



#### 易操作

随着空调启动而自动开启，功能强大而操作简单。

### UP-钛滤网

滤网能强力吸附病毒，被吸附的病毒，会慢慢失去活性无法分裂繁殖，经检测抗病毒活性率 $\geq 91\%$ <sup>3</sup>



注：1.以上出现的细菌均指：金黄色葡萄球菌、大肠杆菌。检测机构：广东省微生物分析检测中心；检测依据：《消毒技术规范》2002年版-2.1.3。  
2.以上出现的病毒均指：甲型流感病毒H3N2 MDCK细胞。检测机构：广东省微生物分析检测中心；检测依据：《消毒技术规范》2002年版-2.1.3。  
3.检测机构：广东省微生物分析检测中心，检测依据：ISO18184:2014(E) 检测对象：甲型流感病毒H1N1/H3N2。



# Fresh and Healthy Breathing



Energy Saving

## 多管齐下 全面推进节能降耗

提供更稳定的空调商品和更多样的冷热源选择, 不仅是大金技术实力的展现, 也是作为全球性企业贯彻环境保护做出的行动之一。

### 大金力求解决的社会问题

能源消耗

气候变化

大气污染

新价值创造

### 可持续城市价值

- 提高商品节能性  
IPLV (C) 最高可达10.05

空气源热泵商品优异的节能性, 让你拥有更低的运行成本。

- 优化设计  
力求最贴合建筑负荷需求

大金专业的设计团队, 为建筑量身定做设计方案。

- 可再生能源及热回收减少建筑能耗

大金VRV 水源热泵系列可利用江河水、湖泊水、海水、地下水等多种水资源及土壤热能、污水废热甚至太阳能, 显著降低系统能耗。



- 多种能源管理、负荷响应

从空调的生命周期扩展到建筑物的生命周期, 通过智能化的控制管理使建筑物整体的能源更加效率化。



### 地球环境价值

- R410A环保冷媒

生产并普及对臭氧层无破坏的环保型冷媒, 实现高效率、节能化、减少能源消耗及CO<sub>2</sub>排出, 有效保护地球环境。



- 全面应对RoHS指令

该指令的宗旨在于保护人类健康和保证报废电子电器设备的回收和处理合乎环境要求, 促进社会可持续发展之路。



# 双重控制 节能便捷兼顾

简化管理者的工作, 让便捷性更进一步。

## 水侧

简化复杂系统管理

### 一键开关 使用便利

可通过多种开放式通讯协议, 如BACnet/MODBUS等可开放系统进行整体控制。

通过室内侧线控器, 可实现整套系统的自动开启。

当最后一台室内机关闭时, 系统内设备按既定逻辑自动统一关闭。

\*BACnet是ASHRAE (美国采暖、制冷、空调工程师协会) 的商标



## 冷媒侧

专用无线网络 物联网传输

### 灵活便利

以室内机为单位, 独立控制。

### 独立控制



每台室内机独立控制, 自由灵活按需使用。

### 分区管理



根据不同空间属性可进行分区统一控制。

### 状态反馈

可查看能耗数据, 便捷分析调整运行方案。

### 使用节能

除商品优异的节能性之外, 还可通过数据可视化及时了解运行情况, 并合理设定空调参数, 挖掘节能潜力。

### 日程设定



对不同区域以年、月、日为单位分别进行设定, 减少繁琐工作。

### 权限设定



运转模式及温度上下限等权限设定, 避免误操作。

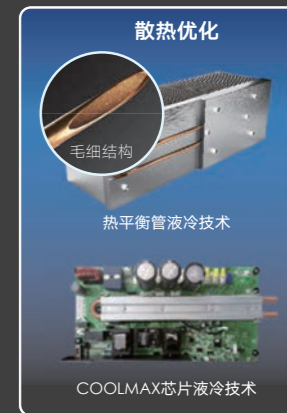
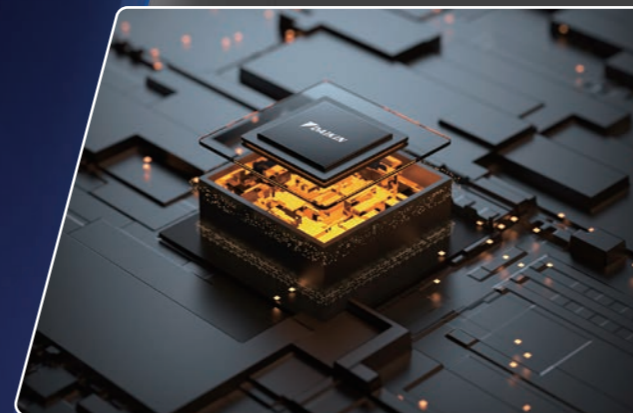


# Optimize the Experience

# 核心室外机技术



## 高效的“大脑”



热平衡管液冷技术

COOLMAX芯片液冷技术

\*SMT: Surface Mounted Technology

## 合适的“心脏”

### 大金特有 新V动力高中压涡旋式压缩机

- 喷气增焓技术：提升性能
- 高中压分隔板：提高稳定性。
- HIGH-MECHA止推构造：使用寿命长
- 非对称涡盘：提升压缩效率

### 大金特有 摆动式压缩机

- 避免冷媒泄露，更节能。
- 转速更快，效率高。
- 振动噪音更小。



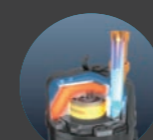
扫码观看  
了解高中压分隔板



扫码观看  
了解非对称涡盘



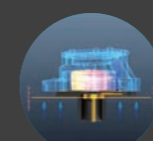
扫码观看  
了解止推构造



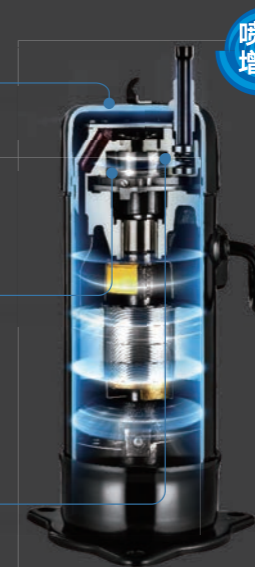
高中压分隔板



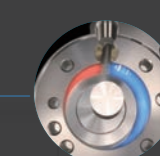
非对称涡盘



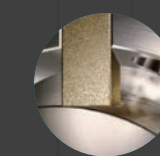
HIGH-MECHA止推构造



喷气增焓



转子叶片一体化

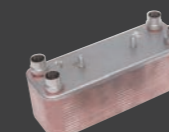


转子式压缩机

易磨损、噪音大、冷媒易泄露

## 热交换器

套管式/大容量板式热交换器，可以适应广泛的水温范围和不同水质，提供多种选择。



## 核心技术升级, 优化用户使用体验更节能

大金VRV水源热泵系列更新换代, 成就大金历代最高IPLV(C)值。

IPLV(C)最高可达

**10.05**

UP!

IPLV(C)平均

**9.40**

UP!

## 商显升级 阵容更丰富

全新突破, 大有不同

单模块  
最大升级至

**22HP**

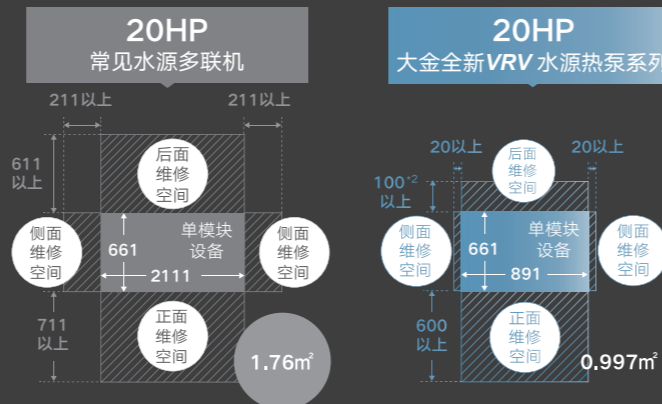
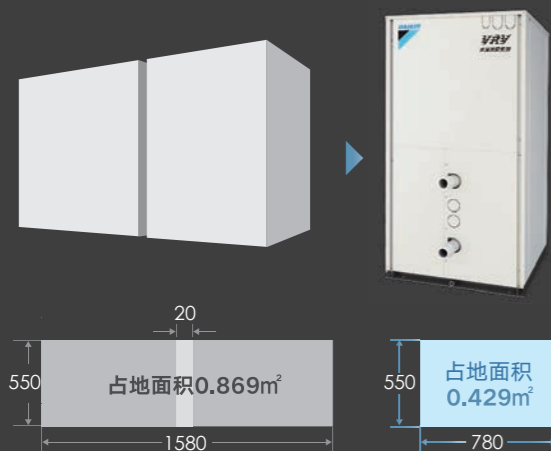
设备  
占地面积减少

**51%**<sup>1</sup>

大容量机型  
安装占地面积减少

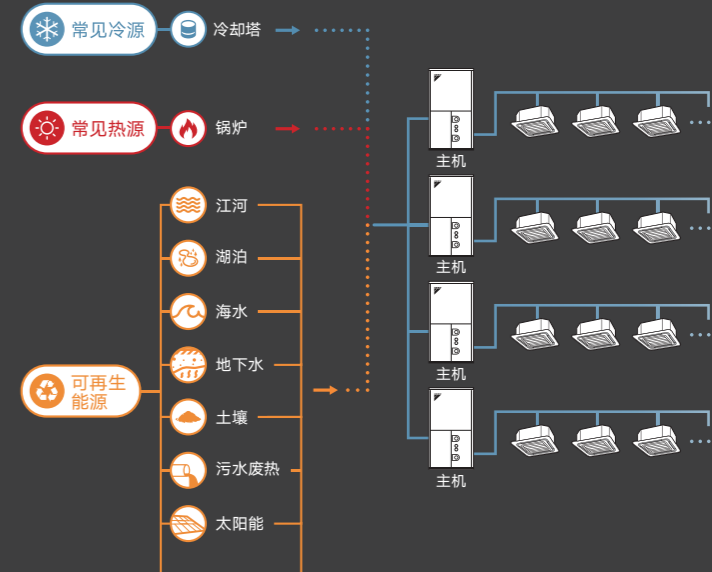
**43%**

- 可多台叠放安装, 占地面积更小
- 设备大容量化, 台数减少施工简化 **NEW**
- 零部件位置优化, 维修空间减小<sup>1</sup> **NEW**
- 冷媒配管可实现前、上出管, 安装高度自由<sup>1</sup> **NEW**

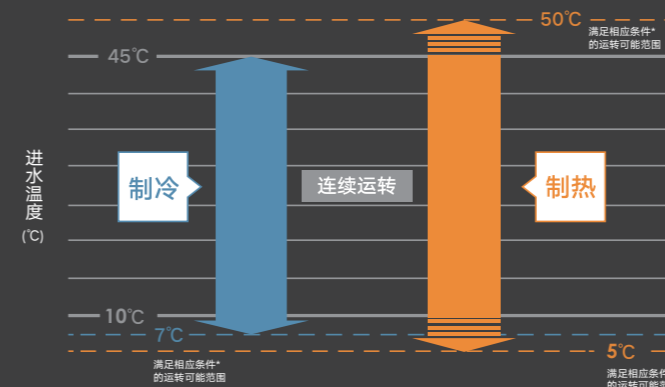


## 多种冷热源对应, 适应不同水质

作为一款结合水系统中央空调和VRV中央空调系统优势的产品, VRV水源热泵系列通过对换热部件的优化, 可对应多种不同水质的冷热源, 除了开放式或闭式传统冷却塔、锅炉及可再生能源之外, 还可利用冷冻水、市政供暖、螺杆机组等等。



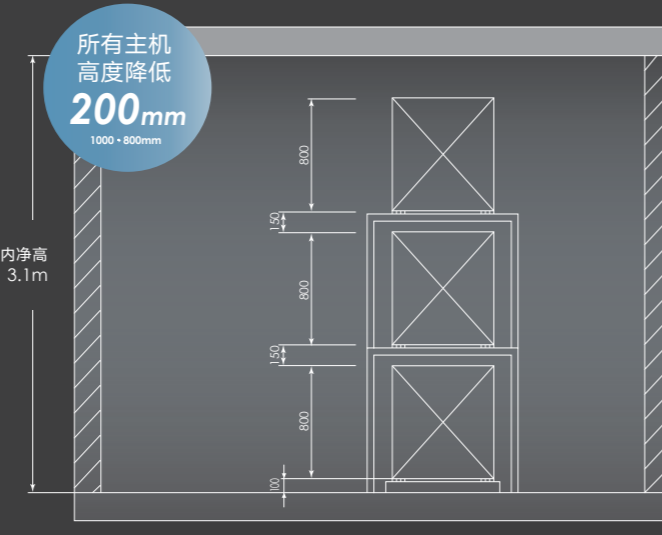
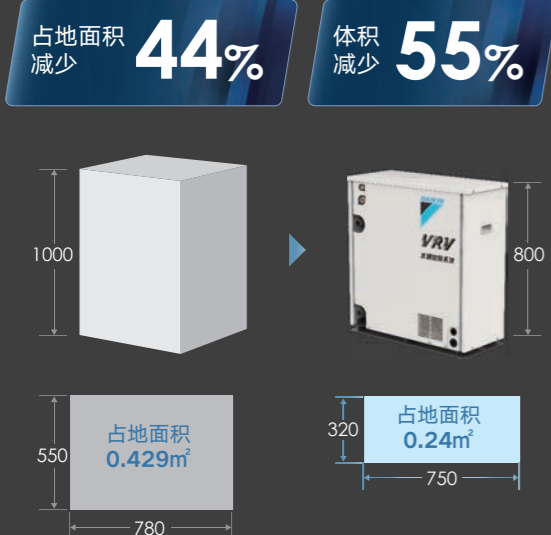
## 主机水温运转范围宽广, 冷热源选择更灵活



## 高度集成, 小而精巧

· 单相機種全線升級

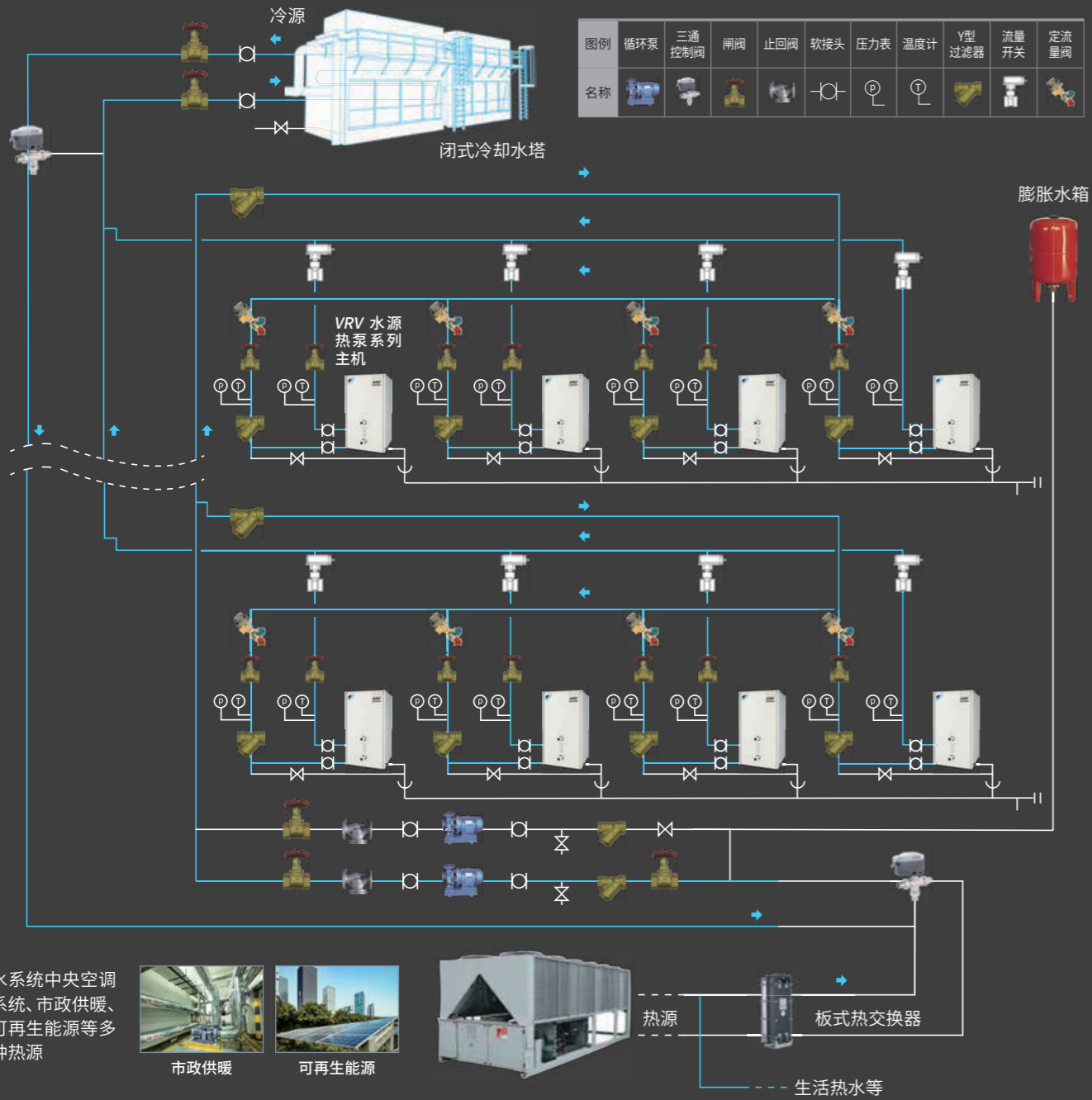
· 可轻松对应三层摆放需求



## 高技术力带来的自由灵活设计



# 新建项目系统示意



水系统中央空调系统、市政供暖、可再生能源等多种热源

## 系统控制点位

### VRV 水源热泵主机

- 温度设定
- 运行状态
- 设备故障报警
- 水流状态监测
- 启动 / 停止



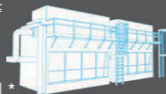
### 变频水泵

- 运行状态
- 设备故障报警
- 手动 / 自动
- 变频控制
- 频率反馈
- 启动 / 停止



### 冷源

- 运行状态
- 设备故障报警
- 手动 / 自动
- 变频反馈
- 风机变频控制\*
- 启动 / 停止\*
- 开启 / 关闭制冷模式\*
- (阀门开关控制)



### 热源

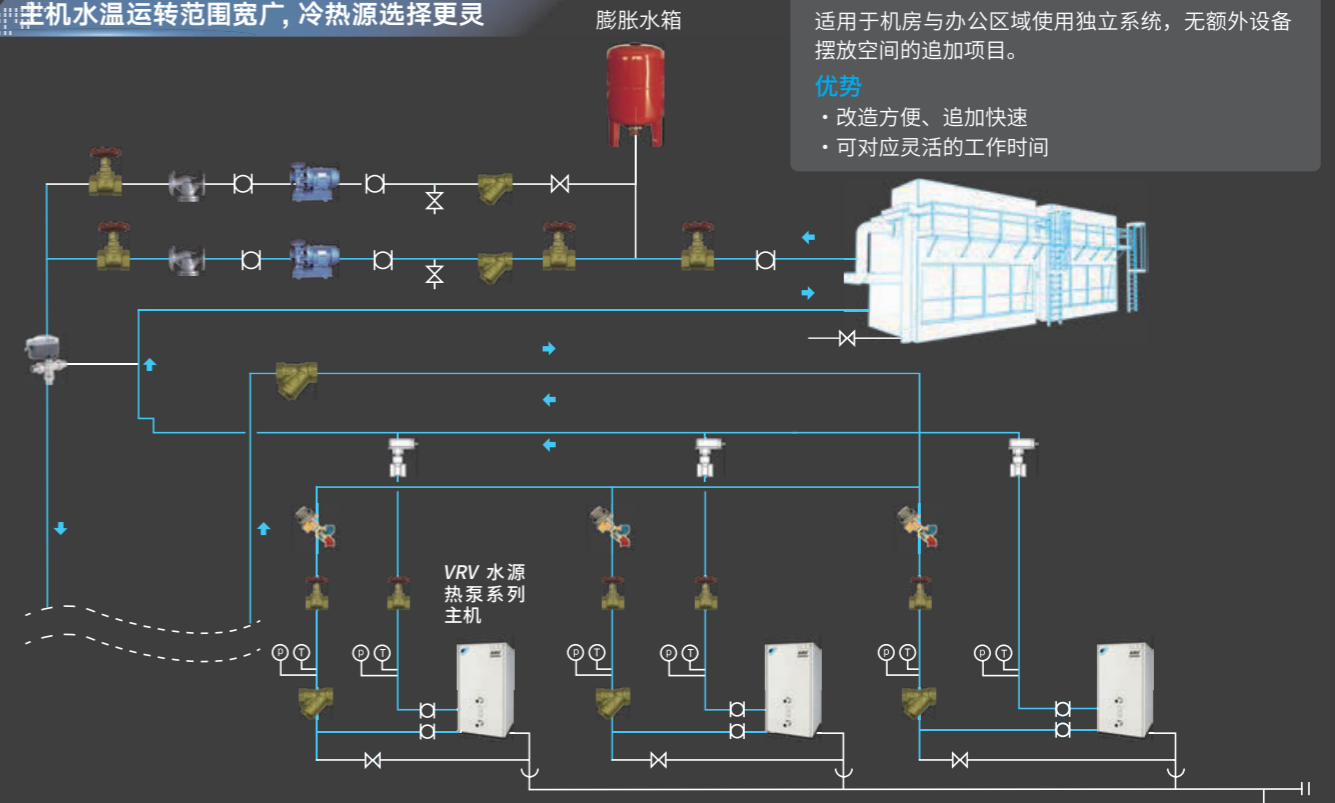
- 开启 / 关闭制热模式\*
- (板换阀门开关控制)



\* 可根据室外温湿度等工况，实现自动冷热切换及变频运转。  
\* 除主机外设备需另外采购并进行控制设计，具体请咨询大金专业工程师。

# 改造追加项目系统示意

## 主机水温运转范围宽广，冷热源选择更灵

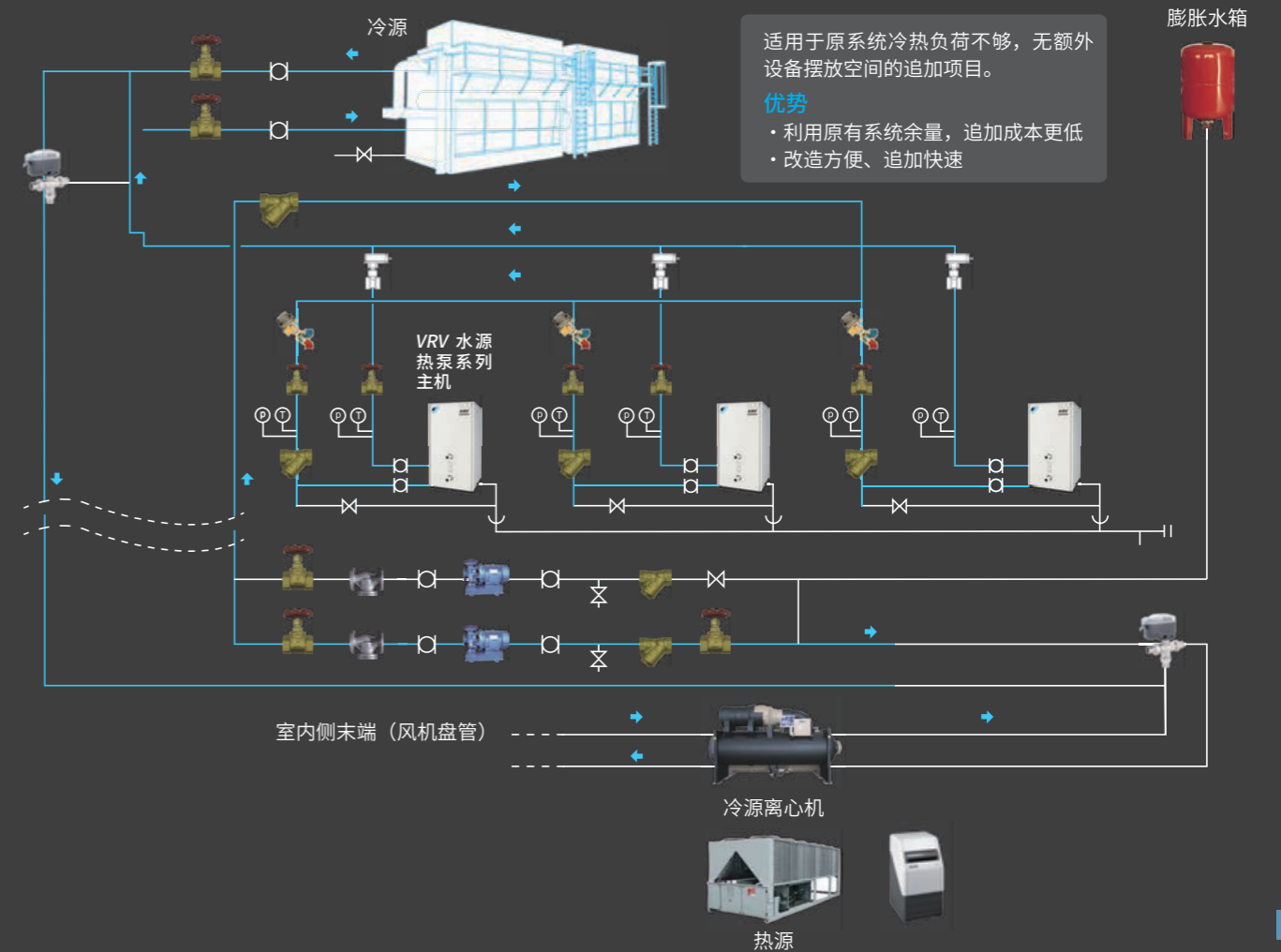


适用于机房与办公区域使用独立系统，无额外设备摆放空间的追加项目。

### 优势

- 改造方便、追加快速
- 可对应灵活的工作时间

## 利用原有水系统追加



适用于原系统冷热负荷不够，无额外设备摆放空间的追加项目。

### 优势

- 利用原有系统余量，追加成本更低
- 改造方便、追加快速

## 环绕气流吊顶式

FXGJP~AA(标准型)  
FXGP~AA(PM2.5净化型)



- 对应时尚内装风格
- 575mm小巧机身，安装更自由
- 360度的康达效应气流
- 智能化独立风向控制
- 高天花板功能最高对应4.5米空间
- 标配850mm提升水泵
- 全直流电机，运转更节能



## 自由静压风管式

FXMP-BA  
FXMP-BB



- 最多14档机外静压自动调节，施工更方便
- 最高200Pa机外静压，风管设置更自由
- 标配1000mm提升水泵
- 全直流电机，运转更节能



## 中静压大容量风管式

FXSP-CA



- 18kW和20kW大容量对应大空间
- 95Pa静压，风口设置更自由
- 减少室内机安装台数，选择更便捷



## 超薄风管式小巧型

FXDP-QPVC



- 机身超薄仅200mm
- 局部吊顶配合装潢更简便
- 超薄小巧风管式标配750mm提升水泵
- 超薄大容量风管式标配800mm提升水泵



## 超薄风管式大容量型

FXDP-QPVC

## 智能感知 环绕气流嵌入式

FXFSP-BA



- 360度环绕气流更舒适
- 感知室内人体活动，调节气流更智能
- 感知地面温度，营造自上而下的一体化舒适
- 高天花板功能最高对应高度4.2米空间
- 标配850mm提升水泵
- 可选配PM2.5静电纤维过滤网
- 全直流电机，运转更节能



## 单向气流嵌入式

FXCP-EPVC



- 3D送风气流更舒适
- 机身超薄仅200mm
- 高天花板功能最高对应高度3.5米空间
- 标配850mm提升水泵
- 全直流电机，运转更节能



## 大空间用风管式

FDXQA020AA

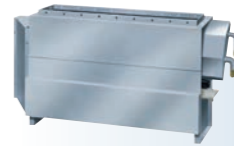


- 50kW超大容量对应大型空间
- 550Pa最高机外静压
- 单台室内机风量可达9200m³/h



## 内藏落地式

FXNP-MNVC



- 无需吊顶，以藏为美
- 落地安装，轻松对应挑空空间

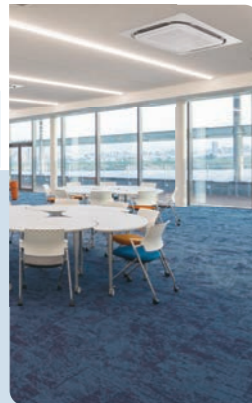


## 环绕气流嵌入式

FXFP-LVC



- 面板黑白双色可选
- 360度环绕气流更舒适
- 高天花板功能最高对应高度4.2米空间
- 标配850mm提升水泵



## 中静压风管式

FXSP-CA



- 机外静压高，风管设置更自由
- 容量范围2.2kW~16kW，机身高度仅250mm
- 标配1000mm提升水泵
- 回风方式选择自由更便利



## 智能感知 3D 气流风管式 3D 气流风管式

FXDSP-ABP  
FXDAP-ABP



- 感知室内人体活动，调节气流更智能\*
- 感知地面温度，营造自上而下的一体化舒适\*
- 3D送风气流更舒适
- 机身超薄仅200mm，出风面板高档美观
- 标配750mm提升水泵
- 采用全直流电机，运转更节能

\*适用于智能感知3D气流风管式



## 明装落地式

FXNP-MLVC



- 无需吊顶，外观简洁
- 落地安装，轻松对应挑空空间



## 双向气流嵌入式

FXCP-MMVC



- 双向出风气流对应狭长型房间得心应手
- 高天花板功能最高对应高度3米空间
- 标配600mm提升水泵



## 中静压风管式 新风净化型

FXSFP-AA

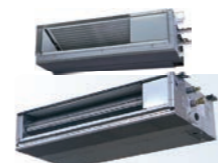


- 引入室外新风，营造清爽室内环境
- 回风标配PM2.5静电纤维过滤网
- 新风三层深度净化，享受清新气流
- 容量范围2.2kW~11.2kW，机身高度仅250mm
- 标配1000mm提升水泵



## 超薄风管式直流型

FXDP-BAP



- 机身超薄仅200mm，局部吊顶配合装潢
- 机身宽度最小560mm，灵活对应狭小空间
- 标配750mm提升水泵
- 直流风扇电机，运转更节能



## 挂壁式

FJAP-BA



- 外观简洁，配合装潢更美观
- 挂壁安装，冷媒管走向6向选择更自由



# 环绕气流吊顶式

FXGJP22/28/36/45/56/71AA(标准型)  
FXGPP22/28/36/45/56/71AA(PM2.5净化型)

适用于时尚的高档空间, PM2.5净化型搭载PM2.5  
过滤网, 适用于对空气质量要求较高的空间。  
三色面板可选, 灵活对应不同内装修风格。  
360°康达效应气流, 为您带来舒适的空调享受。

\* 标准型标配粗效过滤网, PM2.5净化型标配PM2.5静电纤维过滤网



方寸之间, 尽享舒适



有线遥控器  
BRC1E671(选配件)



## 搭配装修更时尚

面板完全不同于现行散流器及嵌入式, 通过高档的形态、配色、材质等来符合各种高档前沿室内风格的装修风格。



冰川白 晶曜黑 骑士银

## 提升室内空气品质

PM2.5净化型出厂搭载PM2.5过滤网, 具有强效净化能力, 快速有效改善室内空气环境, 过滤效率高达99%<sup>1</sup>。

<sup>1</sup> 检测机构: 上海市计量测试技术研究院; 检测条件: 体积30m<sup>3</sup>, 温度为23-27°C, 湿度为40-60%RH, 部分机种一小时过滤效率可超过99%。

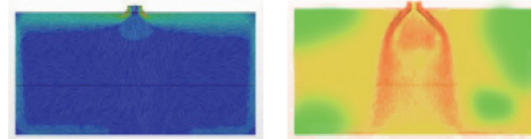
## 小巧机身, 自由安装

设备机身尺寸仅575×575, 小于一块常见矿棉板吊顶的大小, 可以自由的安装在任意位置。



## 气流更舒适

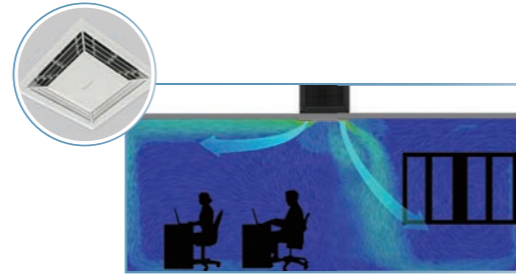
搭载360°康达效应气流, 制冷时气流沿天花板吹出, 冷风不直吹, 体感更舒适; 制热时气流兼具康达效应及大风量设计, 更快的以紊流状态流动, 使房间快速到达目标温度, 为室内房间提供舒适的气流。



制冷

制热

四面风向可独立调节, 配合面板上的LED提示, 可以清晰简明的改变自己所需的风向, 实现更为人性化的控制。



## 标配PM2.5静电纤维过滤网

随着目前室内污染源的逐渐增多、大环境的空气质量逐渐变差, 人们对于空气质量越发重视。环绕气流吊顶式标配PM2.5静电纤维过滤网<sup>1</sup>, 快速有效改善室内空气环境, 过滤效率高达99%<sup>2</sup>。

<sup>1</sup> 此功能仅适用于PM2.5净化型

<sup>2</sup> 检测机构: 上海市计量测试技术研究院  
检测条件: 体积30m<sup>3</sup>, 温度(23-27)°C, 湿度:(40-60)%RH, 部分机种一小时过滤效率可超过99%

## 标配内置提升水泵

机器内置提升水泵, 扬程为850mm, 更大的提升了安装的自由度。

## 整机超低运转音

机器内部采用新开发的静音化轴流风扇, 使用了多项静音技术, 最低值仅为26dB(A)。

## 采用全直流电机, 运转更节能

室内机风扇及冷凝水提升泵均采用无刷直流电机, 室内机节能性进一步提高。更可进一步减小机组震动, 降低室内机运转音。

## 高天花设计气流直达地面

最大可对应层高4.5m<sup>1</sup>, 轻松满足挑高空间安装需求。

<sup>1</sup> 需要遥控器设定

## 简易的实现新风引入

机器从吊顶内回风, 只需在吊顶内部追加一个新风口, 即能实现新风引入的功能。

## 规格表

型号(标准型)	FXGJP22AA	FXGJP28AA	FXGJP36AA	FXGJP45AA	FXGJP56AA	FXGJP71AA		
电源	单相 220V 50Hz							
额定制冷容量	kW	2.2	2.8	3.6	4.5	5.6	7.1	
额定制热容量	kW	2.5	3.2	4.0	5.0	6.3	8.0	
额定耗电量	制冷	W		20		21		
	制热	W		12		13		
机器尺寸(H×W×D)	mm			229×575×575			313×575×575	
	制冷	m <sup>3</sup> /min		10.5/9.7/8.9/8.1/7.3		11.0/10.2/9.4/8.5/7.7		
风扇风量	制热	m <sup>3</sup> /min		10.5/9.7/8.9/8.1/7.3		11.4/10.5/9.6/8.8/7.9		
	制冷	dB(A)		30/29/28/27/26		31/30/29/28/27		
运转音	制热	dB(A)		30/29/28/27/26		31/30/29/28/27		
	液管	mm		Φ6.4		Φ9.5		
配管接口	气管	mm		Φ12.7		Φ15.9		
	排水管	I.D.Φ25×O.D.Φ32						
标配提升水泵扬程	mm	850				17		
重量	kg	14			17			
送风垂直高度	出厂标准配置	m		2.7		3.5		
	高天花板模 1*	m		3.0		4.5		
	高天花板模 2*	m		3.5		4.5		
最大熔丝电流	MFA	A				16		
最小线路电流	MCA	A			0.15		0.18	0.23
装饰面板(三色可选)	型号	BYFGP71W1C(冰川白) / BYFGP71K1C(晶曜黑) / BYFGP71S1C(骑士银)						
	尺寸(H×W×D)	mm						93×630×630(吊顶内68)
	重量	kg						3.1
吸入格栅组件(选配)				BXFGP45K1C		BXFGP71K1C		
新风引入格栅组件(选配)				BFFGP45K1C		BFFGP71K1C		
吸入热敏电阻线(选配)				BRY20A71				
粗效过滤网组件(标配)	处理风量	m <sup>3</sup> /min		≤ 11.4		≤ 16.3		
	初始压损(最终压损)	Pa		1(6)		1(6)		

型号(PM2.5净化型)	FXGP22AA	FXGP28AA	FXGP36AA	FXGP45AA	FXGP56AA	FXGP71AA		
电源	单相 220V 50Hz							
额定制冷容量	kW	2.2	2.8	3.6	4.5	5.6	7.1	
额定制热容量	kW	2.5	3.2	4.0	5.0	6.3	8.0	
额定耗电量	制冷	W		23		26		
	制热	W		15		18		
机器尺寸(H×W×D)	mm			229×575×575			313×575×575	
	制冷	m <sup>3</sup> /min		9.7/8.6/7.4/6.3/5.1		11.0/9.8/8.7/7.5/6.3		
风扇风量	制热	m <sup>3</sup> /min		9.7/8.6/7.4/6.3/5.1		11.5/10.2/8.9/7.7/6.6		
	制冷	dB(A)		34/33/32/31/30		35/34/33/32/31		
运转音	制热	dB(A)		34/33/32/31/30		35/34/33/32/31		
	液管	mm		Φ6.4		Φ9.5		
配管接口	气管	mm		Φ12.7		Φ15.9		
	排水管	I.D.Φ25×O.D.Φ32						
标配提升水泵扬程	mm	850				17		
重量	kg	14			17			
送风垂直高度	出厂标准配置	m		2.7		3.5		
	高天花板模 1*	m		3.0		4.5		
	高天花板模 2*	m		3.5		4.5		
最大熔丝电流	MFA	A				16		
最小线路电流	MCA	A			0.2		0.24	0.3
装饰面板(三色可选)	型号	BYFGP71W1C(冰川白) / BYFGP71K1C(晶曜黑) / BYFGP71S1C(骑士银)						
	尺寸(H×W×D)	mm						93×630×630(吊顶内68)
	重量	kg						3.1
吸入格栅组件(选配)				BXFGP45K1C		BXFGP71K1C		
新风引入格栅组件(选配)				BFFGP45K1C		BFFGP71K1C		
吸入热敏电阻线(选配)				BRY20A71				
PM2.5过滤网组件(标配)	型号 / 更换用					BAFP634B45		BAFP634A71
	处理风量	m <sup>3</sup> /min		≤ 11.5		≤ 16.3		
	初始压损(最终压损)	Pa		9.1(18)		12.2(18)		

注: 1. 在安装使用说明书中, 对“高天花板模式”的描述为“就地设定”。  
2. 制冷容量基于下列条件: 回风温度27°CDB, 19°CWB, 室外温度35°CDB。  
3. 制热容量基于下列条件: 回风温度20°CDB, 室外温度7°CDB, 6°CWB。

4. 容量为净值, 制冷扣除(制热则加上)了室内风扇电机的热量。  
5. 根据MFA来选择熔丝或空气开关。根据MCA来选择电气配线规格。  
6. 运转噪音为: 消音室内转换值, 实际上, 由于环境噪音或反射噪音, 测得值会大些。



## 智能感知环绕气流嵌入式

FXFSP22/28/36/45/56/71/80/  
90/100/112/125/140BA

适用于人员活动情况变化快，对舒适性节能性要求更高的大开间办公室，会议室等。  
具有双重感应智慧眼和可自由调节的百叶，360°的全方位送风方式，为您创造舒适节能的空调环境。



有线遥控器  
BRC1F611(选配件)



液晶无线遥控器组件  
BRC7L611(选配件)

### • 搭载双重感应智慧眼，舒适又节能

人体感应智慧眼

感应人体位置，根据反馈调整送风角度至最高出风位置，力求避免直吹人体。

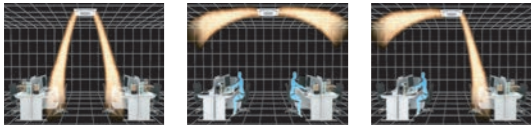
地板温度感应智慧眼

感应室内地板温度，根据感知回馈自动调节室内机运转工况，营造自上而下的一体舒适感受。



### • 智能化独立百叶控制

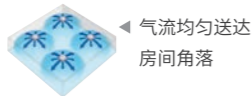
4个百叶可独立控制，可实现多达625种不同角度组合，进而实现更为人性化的控制，避免人体受风直吹现象。



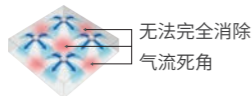
### • 送风更舒适

- 360°环绕气流室内机实现全方位送风，避免送风死角的出现。
- 防冷风直吹模式，体感更加舒适。
- 超低运转音，可媲美挂壁式室内机的运转音，低至25分贝<sup>\*</sup>，为您营造更宁静的空间。

<sup>\*</sup>本数值为大金公司内部实验值



大金全新环绕气流嵌入式



天花板嵌入式四向气流

## 规格表

型号	FXFSP22BA	FXFSP28BA	FXFSP36BA	FXFSP45BA	FXFSP56BA	FXFSP71BA	FXFSP80BA	FXFSP90BA	FXFSP100BA	FXFSP112BA	FXFSP125BA	FXFSP140BA		
电源	单相 220V 50Hz													
额定制冷容量	kW	2.2	2.8	3.6	4.5	5.6	7.1	8.0	9.0	10.0	11.2	12.5	14.0	
额定制热容量	kW	2.5	3.2	4.0	5.0	6.3	8.0	9.0	10.0	11.2	12.5	14.0	16.0	
额定耗电量	制冷	W	40	49	59	94	146			214				
	制热	W	36	45	55	90	142			210				
机器尺寸(H×W×D)	mm	204×840×840				246×840×840				288×840×840				
风扇风量	m <sup>3</sup> /min	10.2/9.9/9.6/9.3/9.0	12.5/11.7/10.8/9.9/9.0		13.5/12.4/11.4/10.2/9.0	20.1/18.6/17.1/15.6/14.0		25.4/23.2/21.1/19.1/16.8			30.0/27.5/25.0/22.5/20.0			
运转音	dB(A)	29/28/27/26/25	30/29/28/27/25		32/31/29/28/25	36/35/33/32/30		41/39/37/35/33			44/42/39/37/34			
配管接口	液管	mm	Φ6.4(扩口)				Φ9.5(扩口)							
	气管	mm	Φ12.7(扩口)				Φ15.9(扩口)							
	排水管		I.D.Φ25×O.D.Φ32											
标配提升水泵扬程	mm	850												
重量	kg	20		24		26		27		28		29		
最大熔丝电流	MFA	A												
最小线路电流	MCA	A	0.3	0.4	0.5	0.8	1.1			1.5				
装饰面板(标配)	型号	BYCP125BW1C9												
	尺寸	50×950×950												
	重量	kg												
PM2.5 过滤网组件(选配)	型号(本体/更换用)	BAFP349A140/BAFP344A140												
	处理风量	m <sup>3</sup> /min	12.5~19				23~25.3				27~31			
	初始压损(最终压损)	Pa	20以下(50以下)				30以下(55以下)				40以下(60以下)			
UP-钛滤网组件 <sup>1</sup>	组件型号	BAUP349A160												
	滤网使用寿命	1年(10hr/天×21天×12个月≈2500hr)												
	最大处理风量	m <sup>3</sup> /h	1860											
处理压损	Pa	22以下												

注：1.制冷容量基于下列条件：回风温度27°CDB，19°CWB，室外温度35°CDB。  
2.制热容量基于下列条件：回风温度20°CDB，室外温度7°CDB，6°CWB。  
3.容量为净值，制冷扣除(制热则加上)了室内风扇电机的热量。

4.根据MFA来选择熔丝或空气开关。根据MCA来选择电气配线规格。  
5.运转噪音为：消音室内转换值，实际上，由于环境噪音或反射噪音，测得值会大些。

## 环绕气流嵌入式

FXFP28/36/40/45/50/56/63/71/  
80/90/100/112/125/140/160LVC

适用于大开间办公室、会议室等。  
黑白面板双色可选，搭配内装更灵活。  
360°全方位送风，为您创造舒适的空调享受。



有线遥控器  
BRC1E631(选配件)



液晶无线遥控器组件  
(白色面板适用)  
BRC1F611(选配件)



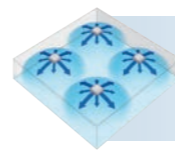
液晶无线遥控器组件  
(白色面板适用)  
BRC7F634F1(选配件)



液晶无线遥控器组件  
(黑色面板适用)  
BRC7F634K1(选配件)

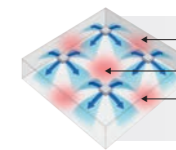
### • 送风更舒适

360°环绕气流系列室内机，全方位送风。



大金环绕气流嵌入式  
气流均匀送达房间角落

防冷风直吹模式，体感更加舒适。



天花板嵌入式四向气流  
无法完全消除气流死角，仍然存在气流无法直接送达的区域

超低运转音，低至25分贝<sup>\*</sup>，为您营造更宁静的空间。

<sup>\*</sup>本数值为大金公司内部实验值

### • 施工更便利

- 厚度最小仅为204mm，超薄机身需要吊顶空间更小，力求与内装完美融合。
- 标配高扬程冷凝水提升泵，可达850mm的高扬程，方便配合现场排放冷凝水。
- 防天花板污浊设定，创造舒适室内环境的同时，更可通过百叶角度的调整避免污浊室内天花吊顶。
- 高天花设计，最高可对应4.2m的天花板空间<sup>\*</sup>。

<sup>\*</sup>出厂时对应天花板高度2.7m，高天花设定共2档可选。

### • 提升室内空气品质

- 通过选配PM2.5静电纤维滤网/超能粒除菌净化组件/UP-钛过滤组件<sup>1</sup>，对室内空气进行循环净化，实现舒爽的送风。

### • 运转更节能

- 采用无刷直流风扇电机，更加节能。
- 采用高效换热器，换热效率更高。
- 消除气流死角，即使设定温度适当提高，也可保证整个空间的舒适度，降低能耗。

## 规格表

型号	FXFP28 LVC	FXFP36 LVC	FXFP40 LVC	FXFP45 LVC	FXFP50 LVC	FXFP56 LVC	FXFP63 LVC	FXFP71 LVC	FXFP80 LVC	FXFP90 LVC	FXFP100 LVC	FXFP112 LVC	FXFP125 LVC	FXFP140 LVC	FXFP160 LVC			
电源	单相 220V~50Hz																	
额定制冷容量	kW	2.8	3.6	4.0	4.5	5.0	5.6	6.3	7.1	8.0	9.0	10.0	11.2	12.5	14.0	16.0		
额定制热容量	kW	3.2	4.0	4.5	5.0	5.6	6.3	7.1	8.0	9.0	10.0	11.2	12.5	14.0	16.0	18.0		
额定耗电量	制冷	W	53		63		74		86		111		156		220	249		
	制热	W	45		55		69		80		100		142		210	255		
机器尺寸(H×W×D)	mm	204×840×840						246×840×840				288×840×840		330×940×940				
风扇风量	制冷	m <sup>3</sup> /min	12.5/10.8/9.0		13.5/11.3/9.0		15.4/12.8/10.2		16.1/13.6/11.0		23.1/18.8/14.5		25.4/21.1/16.8		30/25/20		34.5/28.3/22.2	
	制热	m <sup>3</sup> /min	12.5/10.8/9.0		13.5/11.3/9.0		15.4/12.8/10.2		16.1/13.6/11.0		23.1/18.8/14.5		25.4/21.1/16.8		30/25/20		35.4/28.1/22.8	
运转音	制冷	dB(A)	30/28/25		32/29/25		33/30/27		34/31/28		38/34/29		41/37/33		44/39/34		47/42/37	
	制热	dB(A)	30/28/25		32/29/25		33/30/27		34/31/28		38/34/29		41/37/33		44/39/34		48/43/38	
配管接口	液管	mm	Φ6.4(扩口)										Φ9.5(扩口)					
	气管	mm	Φ12.7(扩口)						Φ12.7(扩口)				Φ15.9(扩口)					
排水管		I.D.Φ25×O.D.Φ32																
标配提升水泵扬程	mm	850																
重量	kg	20			21			24			26			27				
最大熔丝电流	MFA	A																
最小线路电流	MCA	A	0.4	0.5			0.6			0.8			1.1			1.5		
装饰面板(双色可选)	型号	BYCP125KW1C(白色)/BYCP125KK1C(黑色)																
	尺寸	mm																
	重量	kg																
PM2.5 过滤网组件(选配)	型号(本体/更换用)	BAFP349A140/BAFP344A140																
	处理风量	m <sup>3</sup> /min	12.5~19				23~25.3				27~31							
	初始压损(最终压损)	Pa	20以下(50以下)				30以下(55以下)				40以下(60以下)							
UP-钛滤网组件 <sup>1</sup>	组件型号	BAUP349A160																
	滤网使用寿命	1年(10hr/天×21天×12个月≈2500hr)																
	最大处理风量	m <sup>3</sup> /h	1860															
处理压损	Pa	22以下																

注：1.配件：UP-钛过滤组件(BAUP349A160)，FXFP-LVC可单独选配该组件，UP-钛过滤组件与PM2.5静电集尘过滤网不可同时选配。  
2.制冷容量基于下列条件：回风温度27°CDB，19°CWB，室外温度35°CDB。  
3.制热容量基于下列条件：回风温度20°CDB，室外温度7°CDB，6°CWB。

4.容量为净值，制冷扣除(制热则加上)了室内风扇电机的热量。  
5.根据MFA来选择熔丝或空气开关。根据MCA来选择电气配线规格。  
6.运转噪音为：消音室内转换值，实际上，由于环境噪音或反射噪音，测得值会大些。

## 单向气流嵌入式

FXCP22/25/28/32/36/40/45/50/56/63/71EPVC

适用于VIP室及对舒适性要求较高的小空间等区域。

即可局部吊顶也可全吊顶，水平与垂直摆叶自动调节，营造舒适3D气流，利用直达脚底的制热气流为您营造更为温暖的舒适环境。



有线遥控器  
BRC1E631(选配件)



有线遥控器  
BRC1F611(选配件)

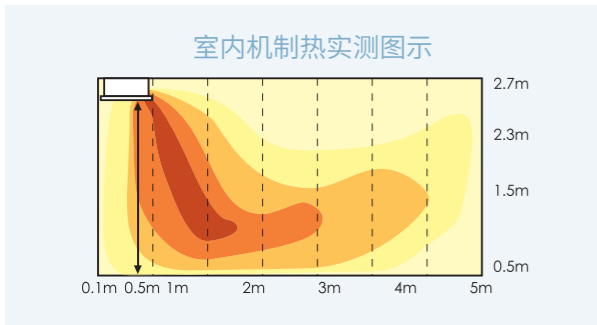


无线遥控器组件  
BRC7L661(选配件)



### 送风更舒适

- 特殊的送风形式，制热时气流可直达地面，制热效果更佳。
- 3D立体送风，垂直摆叶左右各45°摆动，水平摆叶20°~70°之间摆动。
- 具有防霉运转。
- 五档风量可调，按需调节。
- 新颖的平滑面板设计，灰尘不容易堆积，清洁更便利。



### 施工更便利

- 无需设置检修口就可以对电器配线盒等常见零部件进行检修。
- 厚度仅为200mm，超薄机身仅需260mm的吊顶空间，力求与内装完美融合。
- 标配高扬程冷凝水提升泵，可达850mm的高扬程，方便配合现场排放冷凝水。
- 高天花设计，最高可对应3.5m的高天花板空间。
- 防天花板污浊设定，可通过调节摆叶角度避免天花板污浊。

\*出厂时对应天花板高度为2.7m，高天花设定共有两档可选。

### 运转更节能

- 室内机风扇电机及冷凝水提升泵均采用无刷直流电机，运转更节能，减少运转音。
- 消除气流死角，即使设定温度适当提高，也可保证整个空间的舒适度，降低能耗。

## 规格表

型号	FXCP22 EPVC	FXCP25 EPVC	FXCP28 EPVC	FXCP32 EPVC	FXCP36 EPVC	FXCP40 EPVC	FXCP45 EPVC	FXCP50 EPVC	FXCP56 EPVC	FXCP63 EPVC	FXCP71 EPVC		
电源	单相 220V-50Hz												
额定制冷容量	kW	2.2	2.5	2.8	3.2	3.6	4.0	4.5	5.0	5.6	6.3	7.1	
额定制热容量	kW	2.5	2.8	3.2	3.6	4.0	4.5	5.0	5.6	6.3	7.1	8.0	
额定耗电量	制冷	26		27		34		39		46		48	
	制热	22		23		30		35		42		44	
机器尺寸(H×W×D)	mm	200×840×470						200×1240×470					
风扇风量	制冷	m <sup>3</sup> /min	6.0/5.4/4.9/4.4/4.0	6.2/5.7/5.2/4.7/4.3	6.9/6.4/5.8/5.3/4.8	7.4/6.8/6.2/5.7/5.1	8.0/7.5/7.0/6.3/5.5	8.8/8.0/7.2/6.6/5.9	9.8/8.8/8.0/7.0/6.2	12.0/11.0/10.0/9.2/8.4	12.5/11.4/10.4/9.5/8.7	13.5/12.2/11.0/10.0/9.0	15.0/13.6/12.2/11.0/9.8
	制热	m <sup>3</sup> /min	6.0/5.6/5.1/4.7/4.2	6.5/6.0/5.4/5.0/4.5	7.2/6.7/6.1/5.6/5.0	7.7/7.1/6.6/6.0/5.4	8.6/8.0/7.4/6.7/6.0	9.2/8.5/7.8/7.1/6.4	10.2/9.3/8.4/7.6/6.8	13.5/12.4/11.2/10.3/9.5	14.0/12.8/11.6/10.7/9.8	15.0/13.7/12.3/11.3/10.2	16.9/15.3/13.6/12.3/11.0
运转音	制冷	dB(A)	26/25/24/23/22	28/27/26/25/24	30/29/28/27/26	31/30/29/28/26	33/32/31/30/28	34/33/32/31/29	36/35/33/31/29	36/35/33/31/29	37/35/33/31/29	40/38/36/34/32	43/41/39/37/35
	制热	dB(A)	29/27/25/24/22	31/29/27/26/24	33/31/29/28/26	34/32/30/29/27	36/34/32/31/29	37/35/33/32/30	39/37/35/33/31	39/37/35/34/32	39/37/35/34/32	40/38/36/34/32	43/41/39/37/35
配管接口	液管	mm	Φ6.4(扩口)						Φ9.5(扩口)				
	气管	mm	Φ12.7(扩口)						Φ15.9(扩口)				
排水管		I.D.Φ20×O.D.Φ26											
标配提升水泵扬程	mm	850											
重量	kg	17				18			23				
最大熔丝电流	MFA	A		16		0.5		0.7					
最小线路电流	MCA	A		0.3		0.4		0.5		0.7			
装饰面板(标配)	型号	BYEP45W1C					BYEP71W1C						
	尺寸	mm	80×950×550					80×1350×550					
	重量	kg	8.0					10.0					

注：1.制冷容量基于下列条件：回风温度27°CDB，19°CWB，室外温度35°CDB。  
2.制热容量基于下列条件：回风温度20°CDB，室外温度7°CWB，6°CWB。  
3.容量为净值，制冷扣除(制热则加上)了室内风扇电机的热量。

4.根据MFA来选择熔丝或空气开关。根据MCA来选择电气配线规格。  
5.运转噪音为：消音室内转换值，实际上，由于环境噪音或反射噪音，测得值会大些。

## 双向气流嵌入式

FXCP22/28/36/45/56/71/90/140MMVC

适用于狭长型房间，走廊等区域。

特别的双向送风方式，可以在狭长型房间内创造出舒适的气流效果，为您带来与众不同的空调享受。



有线遥控器  
BRC1E631(选配件)



有线遥控器  
BRC1F611(选配件)

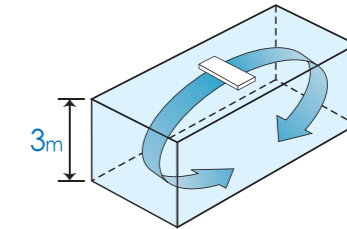


### 送风更舒适

- 自动摆动运转模式，送风方式更加合理舒适。

自动摆动位置	标准位置	防止天花板污浊位置
自动摆动运转	风板在0°~60°之间摆动	
5段风向	在0°~60°范围分成5段	在40°~60°范围内分成5段
防止抽吸	防止吹冷风(制热运转时)	
自动设定风向	风板自动设定为初始设定的位置。(初始位置制冷为30°制热60°)	

- 标配高扬程冷凝水提升泵，可达600mm的高扬程，方便配合现场排放冷凝水。
- 高天花设计，最高可对应3m的高天花板空间。



## 规格表

型号	FXCP22 MMVC	FXCP28 MMVC	FXCP36 MMVC	FXCP45 MMVC	FXCP56 MMVC	FXCP71 MMVC	FXCP90 MMVC	FXCP140 MMVC	
电源	单相 220V-50Hz								
额定制冷容量	kW	2.2	2.8	3.6	4.5	5.6	7.1	14.0	
额定制热容量	kW	2.5	3.2	4.0	5.0	6.3	8.0	16.0	
额定耗电量	制冷	W		92		130		161	
	制热	W		59		97		126	
机器尺寸(H×W×D)	mm	305×775×600			305×990×600		305×1175×600		
风扇风量	m <sup>3</sup> /min	7/5	9/6.5		12/9		16.5/13	26/21	
运转音	dB(A)	32/27	35/29		35/30		40/35	41/36	
配管接口	液管	mm				Φ6.4(扩口)		Φ9.5(扩口)	
	气管	mm				Φ12.7(扩口)		Φ15.9(扩口)	
排水管		I.D.Φ25×O.D.Φ32							
标配提升水泵扬程	mm	600							
重量	kg	26			31	32	35	47	
最大熔丝电流	MFA	A		15					
最小线路电流	MCA	A		0.5		0.8			
装饰面板(标配)	型号	BYBC32G-W18			BYBC50G-W18		BYBC63G-W18		
	尺寸	mm	53×1030×680			53×1245×680		53×1430×680	
	重量	kg	8			8.5		9.5	

注：1.制冷容量基于下列条件：回风温度27°CDB，19°CWB，室外温度35°CDB。  
2.制热容量基于下列条件：回风温度20°CDB，室外温度7°CWB，6°CWB。  
3.容量为净值，制冷扣除(制热则加上)了室内风扇电机的热量。

4.根据MFA来选择熔丝或空气开关。根据MCA来选择电气配线规格。  
5.运转噪音为：消音室内转换值，实际上，由于环境噪音或反射噪音，测得值会大些。

## 自由静压风管式

FXMP28/36/40/45/90/112/140/160BA  
FXMP56/63/71BB

适用于需要超高静压的高挑空空间，及室内装修容易变化的空间使用。  
最高 200Pa 的超高机外静压，14 档静压自由调节，灵活对应多类错层、挑空、内部隔断改造及不规则形状空间。



有线遥控器  
BRC1E631(选配件)



有线遥控器  
BRC1F611(选配件)



无线遥控器组件  
BRC4C651(选配件)



## 中静压风管式

FXSP22/28/36/40/45/50/56/63/71/80/90/  
100/112/125/140/150/160CA

适用于敞开式的办公室及工厂车间等，多种容量可选，更加匹配用户需求。  
机外静压高，风管设置更加自由，多样的安装方式灵活对应不同场合，自如打造空间创意。



有线遥控器  
BRC1E631(选配件)



有线遥控器  
BRC1F611(选配件)



无线遥控器组件  
BRC4C651(选配件)

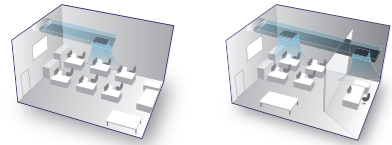


### 提升室内空气品质

- 通过选配 PM2.5 静电纤维滤网 / 超能粒除菌净化组件，对室内空气进行循环净化，实现舒爽清新的送风。

### 灵活的静压调节

- 灵活的静压调节，即可自动调节，又可手动调节，轻松对应多种不同房型。
- 内装经常改变也能轻松对应。



- 对应不规则空间，多种送回风形式，轻松实现与内装相结合。



L 型空间

U 型空间

高挑空空间

### 规格表

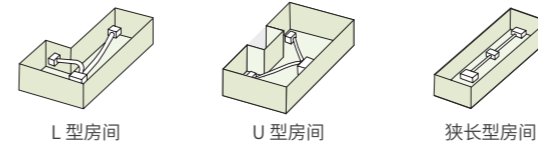
型号	FXMP28 BA	FXMP36 BA	FXMP40 BA	FXMP45 BA	FXMP56 BB	FXMP63 BB	FXMP71 BB	FXMP90 BA	FXMP112 BA	FXMP140 BA	FXMP160 BA		
电源	单相 220V-50Hz												
额定制冷容量	kW	2.8	3.6	4.0	4.5	5.6	6.3	7.1	9.0	11.2	14.0	16.0	
额定制热容量	kW	3.2	4.0	4.5	5.0	6.3	7.1	8.0	10.0	12.5	16.0	18.0	
额定耗电量	制冷	W	75	79	188	250	280	292	370	455	530		
	制热	W	69	73	182	244	274	286	364	449	524		
机器尺寸(H×W×D)	mm	300×550×700		300×700×700		300×1000×700			300×1400×700				
出风口尺寸(H×W)	mm	250×512		250×662		250×962			250×1362				
回风口尺寸(H×W)	mm	264×514		264×664		264×964			264×1364				
风扇风量	m <sup>3</sup> /min	7.8/6.5/5.6	8.8/7.4/6.5	13.7/11/9.4		20.1/19.1/17.4	22.6/21.1/19.2		23.5/21.2/18.8	31/26.2/22.3	37/31.3/26.5	43/36.4/31	
运转音	dB(A)	31/29/27	32/30/28	38/36/34		41/39/37			43/41/39		45/43/41		
机外静压	Pa	50		90		100			90				
机外静压范围	Pa	100-30		160-30		200-50							
配管接口	液管	mm		Φ6.4(扩口)					Φ9.5(扩口)				
	气管	mm		Φ12.7(扩口)					Φ15.9(扩口)				
	排水管	I.D.Φ25×O.D.Φ32											
标配提升水泵扬程	mm	1000											
重量	kg	23		26		34			43				
最大熔丝电流	MFA	A											
最小线路电流	MCA	A											
PM2.5 过滤网组件 (选配)	型号(本体/更换用)	BAFP379A36/BAFP254A36		BAFP379A45/BAFP254A56		BAFP379A90/BAFP254A80			BAFP379A160/BAFP254A160				
	处理风量	m <sup>3</sup> /min		≤8.8		≤13.7			≤23.5			≤43	
	初始压损(最终压损)	Pa		30以下(80)		35以下(80)			37以下(100)			44以下(100)	

注：1. 制冷容量基于下列条件：回风温度27°CDB, 19°CWB, 室外温度35°CDB。  
2. 制热容量基于下列条件：回风温度20°CDB, 室外温度7°CDB, 6°CWB。  
3. 容量为净值，制冷扣除(制热则加上)了室内风扇电机的热量。  
4. 根据MFA来选择熔丝或空气开关。根据MCA来选择电气配线规格。

5. 运转噪音为：消音室内转换值，实际上，由于环境噪音或反射噪音，测得值会大些。  
改为底部回风时，噪音值会增大约5dB(A)。  
6. 此机型的过滤网不作为标准附件，需现场采购。

### 灵活对应多种房型结构

- 送风口设置可与实际空调室内机分离，灵活结合照明、家具等内装布置。即使是形状不规则的房间，也能使气流均匀分布，力求获得最大的舒适度。



L 型房间

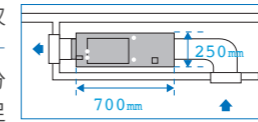
U 型房间

狭长型房间

- 运转音最低可至 26 分贝，为您营造更宁静的空间。

### 方案设计更便利

- 机身厚度仅 250mm，深度仅 700mm，容量范围从 2.2kW—16kW，并可实现风管送风，充分配合室内装潢同时，力求全面满足各类面积、房型的空间对于空调美观性与舒适性的需求。
- 标配高扬程冷凝水提升泵，扬程可达 1000mm，从容配合大空间的冷凝水排放需求。



### 规格表

型号	FXSP 22CA	FXSP 28CA	FXSP 36CA	FXSP 40CA	FXSP 45CA	FXSP 50CA	FXSP 56CA	FXSP 63CA	FXSP 71CA	FXSP 80CA	FXSP 90CA	FXSP 100CA	FXSP 112CA	FXSP 125CA	FXSP 140CA	FXSP 150CA	FXSP 160CA	
电源	单相 220V-50Hz																	
额定制冷容量	kW	2.2	2.8	3.6	4.0	4.5	5.0	5.6	6.3	7.1	8.0	9.0	10.0	11.2	12.5	14.0	15.0	16.0
额定制热容量	kW	2.5	3.2	4.0	4.5	5.0	5.6	6.3	7.1	8.0	9.0	10.0	11.2	12.5	14.0	16.0	17.0	18.0
额定耗电量	制冷	W	96		104		151			194		228		274		325		
	制热	W	76		84		131			174		208		254		305		
机器尺寸(H×W×D)	mm	250×550×700		250×700×700		250×1000×700			250×1400×700									
出风口尺寸(H×W)	mm	200×512		200×662		200×962			200×1362									
回风口尺寸(H×W)	mm	214×514		214×664		214×964			214×1364									
风扇风量(高/中/低)	m <sup>3</sup> /min	8.5/7.3/6.0		9.5/8.0/6.5		17.6/14.9/12.3			23.8/19.6/15.5		28.0/23.1/18.2		33.0/27.8/22.5		39.0/32.2/25.4			
机外静压	Pa	80/50					100/50		80/50		100/50		80/50					
运转音	dB(A)	32/29/26					35/32/29			37/34/31		40/37/34		42/39/36				
配管接口	液管	mm					Φ6.4(扩口)			Φ9.5(扩口)								
	气管	mm					Φ12.7(扩口)			Φ15.9(扩口)								
	排水管	I.D.Φ25×O.D.Φ32																
标配提升水泵扬程	mm	1000																
重量	kg	21		25		32			40		42							
最大熔丝电流	MFA	A																
最小线路电流	MCA	A																
PM2.5 过滤网组件 (选配)	组件型号	BAFP259A36		BAFP259A56		BAFP259A80			BAFP259A160									
	更换过滤网型号	BAFP254A36		BAFP254A56		BAFP254A80			BAFP254A160									
	处理风量	m <sup>3</sup> /min		≤8.5		≤12.2		≤17.6			≤39							
	初始压损(最终压损)	Pa																
		30以下(80)																
		37以下(100)																

注：1. 制冷容量基于下列条件：回风温度27°CDB, 19°CWB, 室外温度35°CDB。  
2. 制热容量基于下列条件：回风温度20°CDB, 室外温度7°CDB, 6°CWB。  
3. 容量为净值，制冷扣除(制热则加上)了室内风扇电机的热量。  
4. 根据MFA来选择熔丝或空气开关。根据MCA来选择电气配线规格。

5. 运转噪音为：消音室内转换值，实际上，由于环境噪音或反射噪音，测得值会大些。  
改为底部回风时，噪音值会增大约5dB(A)。  
6. 此机型的过滤网不作为标准附件，需现场采购。

# 中静压大容量风管式

FXSP180/200CA

适用于大型购物中心、室内体育场、大堂等空间。  
容量最高可达 20.0kW，为用户提供更多选择，  
同时可减少大型空间场合中室内机安装台数。



有线遥控器  
BRC1E631(选配件)

有线遥控器  
BRC1F611(选配件)

无线遥控器组件  
BRC4C651(选配件)

## 大容量，选择更多样

· 空调室内机容量最大可达 20kW，能够更好地应对大型空间，空调选型更便捷；气流不止步，舒适直达身心，力求满足特殊大型空间的空调气流需求。

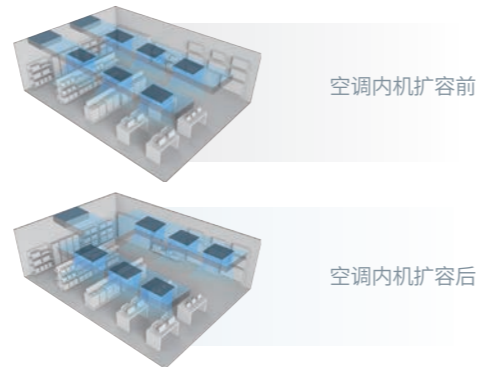


休闲区

大堂

## 小机身，搭配更灵巧

· 扩大容量的同时，机身厚度仅 300mm，深度仅 700mm，满足舒适度的同时可减少室内机的安装台数，给天花板预留更多的设计空间，为内装修设计带来更多可能，搭配内装更灵巧。



空调内机扩容前

空调内机扩容后

## 95Pa 静压，安装方式更自由

· 基于 95Pa 的高静压，可实现长距离风管送风，能够灵活结合不同的吊顶风格适用送风口，风口设计更为自由，同时让大型空间的气流不再受限于层高影响，轻松配合不同类型的装修风格，即使是复杂结构，也能使气流均匀分布并实现理想的舒适度。

## 提升室内空气质量

· 通过选配超能除菌净化组件，对室内空气进行循环净化，实现清爽的送风。

## 规格表

型号		FXSP180CA	FXSP200CA
电源		单相 220V 50Hz	
额定制冷容量	KW	18	20
额定制热容量	KW	20	22.4
耗电量	制冷	385	505
	制热	385	505
机器尺寸(H×W×D)	mm	300×1665×700	
风扇风量	m <sup>3</sup> /min	43/31	50/35
机外静压	Pa	95	
运转音	dB(A)	46/40	49/43
配管接口	液管	Φ9.5(扩口)	
	气管	Φ19.1(扩口)	
	排水管	I.D.Φ25×O.D.Φ32	
重量	kg	53	55
最大熔丝电流	MFA	16	
最小线路电流	MCA	2.3	3.1

注：1.制冷容量基于下列条件：回风温度27°CDB，19°CWB，室外温度35°CDB。  
2.制热容量基于下列条件：回风温度20°CDB，室外温度7°CDB，6°CWB。  
3.容量为净值，制冷扣除(制热则加上)了室内风机电机的热量。  
4.根据MFA来选择熔丝或空气开关。根据MCA来选择电气配线规格。  
5.运转噪音为：消音室内转换值，实际上，由于环境噪音或反射噪音，测得值会大些。改为底部回风时，噪音值会增大约5dB(A)。  
6.当空调回风口设置在空调作用空间以外时，推荐使用此温度传感器组件，以便更为准确的收集空调作用空间的实际温度。  
7.此机型的过滤网不作为标准附件，需现场采购。

# 中静压风管式新风净化型

FXSFP22/28/36/45/56/71/80/90/100/112AA

适用于对独立房间中空气品质有较高要求的空间。  
在一台室内机中，集空气调节、新风引入、空气净化功能  
为一体，享受舒适室内温度的同时，呼吸清新空气，唤醒  
工作动力。



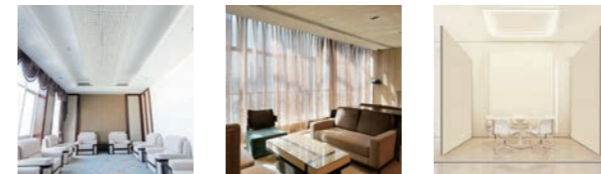
有线遥控器  
BRC1E651(选配件)

## 持续引入新鲜空气

· 风量最高可达 228m<sup>3</sup>/h。  
· 新风自动控制模式下，当室外温度过高或过低时，将自动减少新风风量，保持室内舒适同时提高节能性。

## 灵活对应多种空间需求

· 送风口设置自由，可以灵活结合照明、家具等内装布置，不仅能够轻松对应不同房间的气流需求，还能提供清新空气。



VIP 会议室

贵宾招待室

小隔断教育机构

## 多种选配件，提升室内空气品质

· 在新风引入入口处标配三层过滤网，能够有效过滤室外 NO<sub>2</sub>、SO<sub>2</sub>，以及 PM2.5 等污染物。  
· 回风口标配 PM2.5 静电纤维过滤网，对室内进行循环净化，实现舒适清新的送风。  
· 可选配超能除菌净化组件，有效去除细菌病毒。



1 回风口  
· PM2.5 静电纤维过滤网  
2 新风引入入口  
· 粗效过滤网  
· NO<sub>2</sub>、SO<sub>2</sub> 过滤网  
· PM2.5 静电纤维过滤网  
3 新风引入组件

1.以上出现的细菌均指：金黄色葡萄球菌、大肠杆菌。检测机构：广东省微生物分析检测中心；检测依据：《消毒技术规范》2002年版-2.1.3。  
2.以上出现的病毒均指：甲型流感病毒H3N2 MDCK细胞。检测机构：广东省微生物分析检测中心；检测依据：《消毒技术规范》2002年版-2.1.3。

## 规格表

型号	FXSFP22AA	FXSFP28AA	FXSFP36AA	FXSFP45AA	FXSFP56AA	FXSFP71AA	FXSFP80AA	FXSFP90AA	FXSFP100AA	FXSFP112AA	
电源	单相 220V 50Hz										
额定制冷容量	KW	2.2	2.8	3.6	4.5	5.6	7.1	8.0	9.0	10.0	11.2
额定制热容量	KW	2.5	3.2	4.0	5.0	6.3	8.0	9.0	10.0	11.2	12.5
额定耗电量	制冷	134			176		202		225		269
	制热	114			156		182		205		249
机器尺寸(H×W×D)	mm	250×700×840			250×1000×840		250×1400×840				
出风口尺寸(H×W)	mm	200×662			200×962		200×1362				
回风口尺寸(H×W)	mm	214×482			214×754		214×1020				
内机风扇	风量(高/中/低)	8.5/6.4/5.1			12.8/10.3/7.6		18.5/14.4/11.4		21.2/17.8/14.6		26.5/23.2/20.4
	风量(高/低)	1.25/0.95			1.92/1.27		2.7/1.63		3.8/2.15		
新风风扇	静压	10			15		25		50		
机外静压	Pa	20-50(出厂)									
运转音	dB(A)	32/29/26			35/32/29		39/36/34				
连接配管	液管	Φ6.4(扩口)			Φ9.5(扩口)		Φ15.9(扩口)				
	气管	Φ12.7(扩口)			Φ15.9(扩口)		Φ15.9(扩口)				
	排水管	I.D.Φ25×O.D.Φ32									
标配提升水泵扬程	mm	1000									
重量	kg	29			36		50		52		
最大熔丝电流	MFA	16									
最小线路电流	MCA	0.7			0.8		1.2		1.6		
PM2.5 过滤网组件(标配)	回风侧	型号	BAFP204A36			BAFP204A56		BAFP204A112			
		处理风量	≤8.5			≤12.8		≤26.5			
	新风侧	初始压损(最终压损)	30(75)			14(75)		26(75)			
		型号	BAPC204A36			BAPC204A56		BAPC204A112			
处理风量	≤1.25			≤1.92		≤3.8		≤6.3			
初始压损(最终压损)	19(50)			20(50)		25(63)					

注：1.制冷容量基于下列条件：回风温度27°CDB，19°CWB，室外温度35°CDB。  
2.制热容量基于下列条件：回风温度20°CDB，室外温度7°CDB，6°CWB。  
3.容量为净值，制冷扣除(制热则加上)了室内风机电机的热量。  
4.根据MFA来选择熔丝或空气开关。根据MCA来选择电气配线规格。  
5.运转噪音为：消音室内转换值，实际上，由于环境噪音或反射噪音，测得值会大些。  
6.此机型回风侧粗效过滤网不作为标准附件，需现场采购。PM2.5滤网为标配件。

# 智能感知 3D 气流风管式

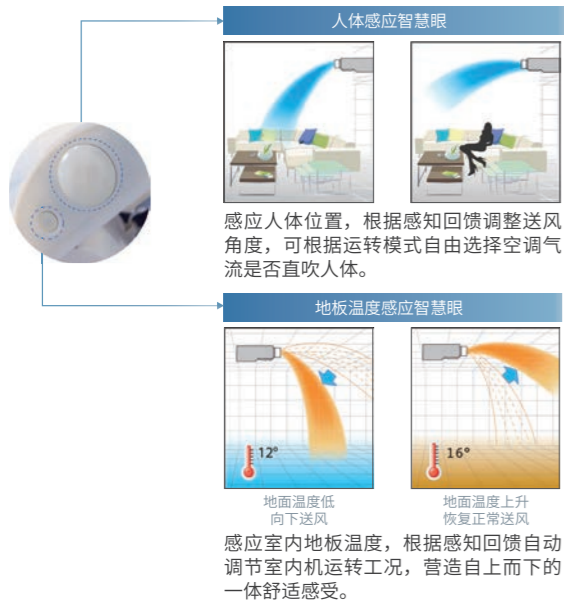
FXDSP22/25/28/32/36/40/45/50/56/63/71ABP

适用于人员活动情况不定，对舒适度要求较高的小型办公室等空间。

具有双重感应智慧眼和可自由调节的横摆百叶，舒适节能的同时，纤细小巧的机身也更便于安装，与内装巧妙结合。



## • 搭载双重感应智慧眼，舒适又节能



## • 提升室内空气品质

- 通过选配超能粒除菌净化组件，对室内空气进行循环净化，实现舒爽的送风。

## • 送风更舒适

- 可摆动的出风格栅，水平摆叶(0-60°)与垂直摆叶(-45°-45°)均可独立调节，实现房间多角度的3D立体送风。
- 搭载五速化遥控器时，可实现五档风量和静音模式调节，更加贴合用户需求。
- 采用特殊的“<”形换热器结构设计，使热交换时的冷凝水自然低落，有效防霉。

## • 运转更节能

- 自动感知室内是否有人员活动，从而自动调节室内温度设定，避免没有人员活动，空调空耗造成的浪费。
- 不仅具有无刷直流风扇电机，同时还具有无刷直流冷凝水提升泵。

## • 施工更便利

- 标配高扬程冷凝水提升泵，可达750mm的高扬程，更方便配合现场排放冷凝水。
- 出风格栅与本体一体化安装，同时标配出风软管接管，安装更便利。
- 超薄机身厚度仅为200mm，超薄机身需要吊顶空间更小，力求与内装完美融合。

## 规格表

型号	FXDSP 22ABP	FXDSP 25ABP	FXDSP 28ABP	FXDSP 32ABP	FXDSP 36ABP	FXDSP 40ABP	FXDSP 45ABP	FXDSP 50ABP	FXDSP 56ABP	FXDSP 63ABP	FXDSP 71ABP		
电源	单相 220V~50Hz												
额定制冷容量	kW	2.2	2.5	2.8	3.2	3.6	4.0	4.5	5.0	5.6	6.3	7.1	
额定制热容量	kW	2.5	2.8	3.2	3.6	4.0	4.5	5.0	5.6	6.3	7.1	8.0	
额定耗电量	制冷	W		28	29	32		38	49		54		
	制热	W		24	25	28		34	45		50		
机器尺寸(H×W×D)	mm	200×700×450						200×900×450		200×1100×450			
装饰面板尺寸(H×W×D)	mm	180×722×116(吊顶内60)						180×922×116(吊顶内60)		180×1122×116(吊顶内60)			
出风口尺寸(H×W)	mm	131×525						131×725		131×925			
风扇风量(高/中高/中/中低/低)	m³/min	8.7/8.1/7.6/7.0/6.5		9.0/8.5/8.0/7.5/7.0		10.0/9.3/8.6/7.9/7.2		10.7/10.1/9.4/8.7/8.0		12.0/11.2/10.5/9.7/9.0		15.0/14.0/13.0/11.5/10.5	19.0/17.0/15.0/13.0/11.5
运转音(高/中高/中/中低/低)	dB(A)	31/29/27/26/24			34/32/30/29/27		36/35/33/31/29		39/37/35/33/31			39/37/35/33/30	
机外静压(高/标准)	Pa	10/0											
配管接口	液管	mm						Φ6.4(扩口)		Φ9.5(扩口)			
	气管	mm						Φ12.7(扩口)		Φ15.9(扩口)			
	排水管	I.D.Φ20×O.D.Φ26											
标配提升水泵扬程	mm	750						750		750			
重量	kg	17						20		23			
最大熔丝电流	MFA	A											
最小线路电流	MCA	A	0.38	0.4	0.48	0.5	0.6	0.63	0.66				

注：1.制冷容量基于下列条件：回风温度27°CDB，19°CWB，室外温度35°CDB。  
2.制热容量基于下列条件：回风温度20°CDB，室外温度7°CDB，6°CWB。  
3.容量为净值，制冷扣除(制热则加上)了室内风扇电机的热量。  
4.根据MFA来选择熔丝或空气开关。根据MCA来选择电气配线规格。

5.运转噪音为：消音室内转换值，实际上，由于环境噪音或反射噪音，测得值会大些。  
改为底部回风时，噪音值会增大约5dB(A)。  
6.此机型回风侧粗效过滤网不作为标准附件，需现场采购。

# 3D 气流风管式

FXDAP22/25/28/32/36/40/45/50/56/63/71ABP

适用于对舒适性要求较高的小型办公室等空间。

百叶可自由调节，营造出舒适的3D气流效果，纤细小巧的机身也更便于安装，与内装巧妙结合。



## • 送风更舒适

- 可摆动的出风格栅，水平摆叶(0-60°)与垂直摆叶(-45°-45°)均可独立调节，实现房间多角度的3D立体送风。
- 搭载五速化遥控器时，可实现五档风量和静音模式调节，更加贴合用户需求。
- 采用特殊的“<”形换热器结构设计，使热交换时的冷凝水自然滴落，有效防霉。

## • 运转更节能

- 不仅具有无刷直流风扇电机，同时还具有无刷直流冷凝水提升泵。

## • 施工更便利

- 标配高扬程冷凝水提升泵，可达750mm的高扬程，更方便配合现场排放冷凝水。
- 出风格栅与本体一体化安装，同时标配出风软管接管，安装更便利。
- 超薄机身厚度仅为200mm，超薄机身需要吊顶空间更小，力求与内装完美融合。

## • 提升室内空气品质

- 通过选配超能粒除菌净化组件，对室内空气进行循环净化，实现舒爽的送风。

## 规格表

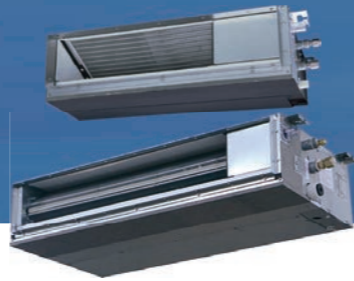
型号	FXDAP 22ABP	FXDAP 25ABP	FXDAP 28ABP	FXDAP 32ABP	FXDAP 36ABP	FXDAP 40ABP	FXDAP 45ABP	FXDAP 50ABP	FXDAP 56ABP	FXDAP 63ABP	FXDAP 71ABP		
电源	单相 220V~50Hz												
额定制冷容量	kW	2.2	2.5	2.8	3.2	3.6	4.0	4.5	5.0	5.6	6.3	7.1	
额定制热容量	kW	2.5	2.8	3.2	3.6	4.0	4.5	5.0	5.6	6.3	7.1	8.0	
额定耗电量	制冷	W		28	29	32		38	49		54		
	制热	W		24	25	28		34	45		50		
机器尺寸(H×W×D)	mm	200×700×450						200×900×450		200×1100×450			
装饰面板尺寸(H×W×D)	mm	180×722×70(吊顶内60)						180×922×70(吊顶内60)		180×1122×70(吊顶内60)			
出风口尺寸(H×W)	mm	131×525						131×725		131×925			
风扇风量(高/中高/中/中低/低)	m³/min	8.7/8.1/7.6/7.0/6.5		9.0/8.5/8.0/7.5/7.0		10.0/9.3/8.6/7.9/7.2		10.7/10.1/9.4/8.7/8.0		12.0/11.2/10.5/9.7/9.0		15.0/14.0/13.0/11.5/10.5	19.0/17.0/15.0/13.0/11.5
运转音(高/中高/中/中低/低)	dB(A)	31/29/27/26/24			34/32/30/29/27		36/35/33/31/29		39/37/35/33/31			39/37/35/33/30	
机外静压(高/标准)	Pa	10/0											
配管接口	液管	mm						Φ6.4(扩口)		Φ9.5(扩口)			
	气管	mm						Φ12.7(扩口)		Φ15.9(扩口)			
	排水管	I.D.Φ20×O.D.Φ26											
标配提升水泵扬程	mm	750											
重量	kg	17						20		23			
最大熔丝电流	MFA	A											
最小线路电流	MCA	A	0.38	0.4	0.48	0.5	0.6	0.63	0.66				

注：1.制冷容量基于下列条件：回风温度27°CDB，19°CWB，室外温度35°CDB。  
2.制热容量基于下列条件：回风温度20°CDB，室外温度7°CDB，6°CWB。  
3.容量为净值，制冷扣除(制热则加上)了室内风扇电机的热量。  
4.根据MFA来选择熔丝或空气开关。根据MCA来选择电气配线规格。  
5.运转噪音为：消音室内转换值，实际上，由于环境噪音或反射噪音，测得值会大些。改为底部回风时，噪音值会增大约5dB(A)。  
6.此机型的过滤网不作为标准附件，需现场采购。

## 超薄风管式直流型

FXDP18/22/25/28/32/36/40/45/  
50/56/63/71BAP

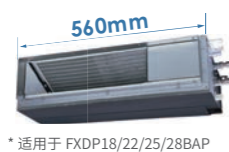
适用于小型办公室、小型空间等区域。  
超薄机身，室内机风扇采用无刷直流电机，  
节能舒适，从容演绎您对非凡空间的无限  
创意。



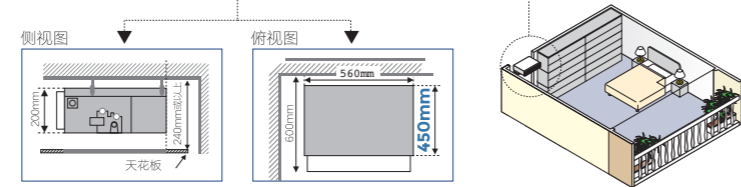
### • 超小体积，灵活应对狭小空间

· 室内机最小宽度从 700mm 降低到 560mm，体积减少 20%，使得窄小空间安装的自由度大大提升。

· 机器高度仅 200mm，小巧型深度仅 450mm，所以需要的吊顶空间更小，能与室内装潢充分配合。



\* 适用于 FXDP18/22/25/28BAP



### • 提升室内空气品质

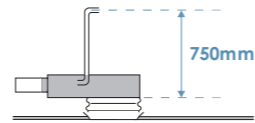
· 通过选配超能粒除菌净化组件 /UP- 钛过滤组件，对室内空气进行循环净化，实现舒爽的送风。

### • 运转更节能

· 室内机风扇采用无刷直流电机，室内机节能性进一步提高。  
更可进一步减小机组震动，降低室内机运转音。

### • 标配冷凝水提升水泵

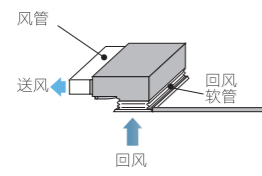
· 室装有扬程 750mm 的冷凝水提升泵，方便配合现场实际情况，排放空调冷凝水。



### • 灵活多样的安装方式

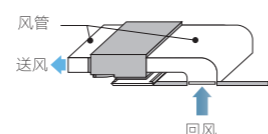
#### 侧送底回

· 需要的整体吊顶空间小，易与室内装潢进行配合。  
· 设置检修口，使维护保养工作能顺利进行。



#### 侧送后回

· 若有足够的安装空间，建议采用侧送后回的送回风方式，可以有效降低运转音。  
· 设置检修口，使维护保养工作能顺利进行。



## 规格表

型号	FXDP 18BAP	FXDP 22BAP	FXDP 25BAP	FXDP 28BAP	FXDP 32BAP	FXDP 36BAP	FXDP 40BAP	FXDP 45BAP	FXDP 50BAP	FXDP 56BAP	FXDP 63BAP	FXDP 71BAP					
电源	单相 220V 50Hz																
额定制冷容量	kW	1.8	2.2	2.5	2.8	3.2	3.6	4.0	4.5	5.0	5.6	6.3	7.1				
额定制热容量	kW	2.2	2.5	2.8	3.2	3.6	4.0	4.5	5.0	5.6	6.3	7.1	8.0				
额定耗电量	制冷	36			41			45		58		62		77			
	制热	33			33			37		50		54		69			
机器尺寸(H×W×D)	mm	200×560×450				200×700×450				200×900×450		200×1100×450					
出风口尺寸(H×W)	mm	153×520				153×660				153×860		153×1060					
风扇风量	送风/制冷	6.3/5.9/5.5/5.1/4.7			7.0/6.5/6.0/5.6/5.0			9.2/8.7/8.2/7.7/7.2		9.9/9.4/9.0/8.5/8.0		11.4/10.8/10.2/9.6/9.0		15.0/14.0/13.0/11.5/10.5		19.2/17.2/15.2/13.2/11.7	
	制热	7.0/6.9/6.8/6.6/6.2			9.2/8.7/8.2/7.7/7.2			9.9/9.4/9.0/8.5/8.0		11.4/10.8/10.2/9.6/9.0		13.0/11.5/10.5		15.0/13.0/11.5			
机外静压	Pa	10(0-10-20-30)															
运转音	送风/制冷	27/26/25/24/23			28/27/26/25/24			29/28/27/26/25		30/29/28/27/26		33/32/31/30/29		34/33/32/31/30			
	制热	29/29/29/28/27			29/29/29/28/27			29/28/27/26/25		30/29/28/27/26		33/32/31/30/29		34/33/32/31/30			
连接配管	液管	Φ6.4															
	气管	Φ12.7															
	排水管	I.D.Φ20×O.D.Φ26															
标配提升水泵扬程	mm	750															
重量	kg	13				17				20		23					
最大熔丝电流	MFA	A															
最小线路电流	MCA	0.48			0.54			0.59		0.76		0.81		1.00			

注：1. 额定制冷容量基于下列条件：回风温度27°CDB，19°CWB，室外温度35°CDB。  
2. 额定制热容量基于下列条件：回风温度20°CDB，室外温度7°CDB，6°CWB。  
3. 容量为净值，制冷扣除(制热则加上)了室内风扇电机的热量。  
4. 根据MFA来选择熔丝或空气开关。根据MCA来选择电气配线规格。

5. 运转噪音为：消音室内转换值，实际上，由于环境噪音或反射噪音，测得值会大些。  
改为底部回风时，噪音值会增大约5dB(A)。  
6. 此机型回风侧粗效过滤网不作为标准附件，需现场采购。

## 超薄风管式小巧型

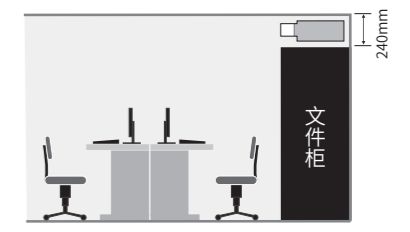
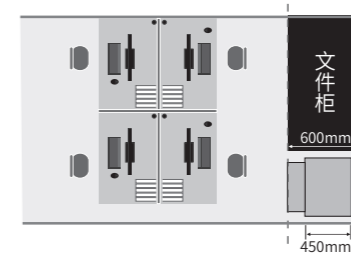
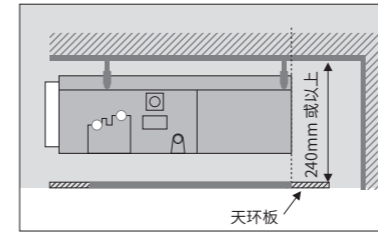
FXDP22/25/28/32/36/40/45/50/56/63/71QPVC

适用于小型办公室，小型包间等区域。  
超薄机身，纤细小巧，安装后不影响整体空调的舒适性，  
从容演绎您对非凡空间的无限创意。



### • 小巧机身

· 超薄机身厚度仅为 200mm，超薄机身需要吊顶空间更小，力求与内装完美融合，小巧的室内机设计，可局部吊装于角落，减少空间压抑感，提升舒适性。



· 采用特殊的“<”形换热器结构设计，使热交换时的冷凝水自然滴落，有效防霉。

### • 提升室内空气品质

· 通过选配超能粒除菌净化组件 /UP- 钛过滤组件，对室内空气进行循环净化，实现舒爽的送风。

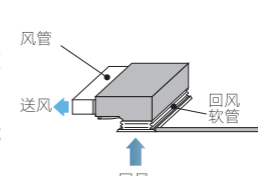
### • 施工更便利

· 标配高扬程冷凝水提升泵，可达 750mm 的高扬程，更方便配合现场排放冷凝水。

· 灵活多样的安装方式。

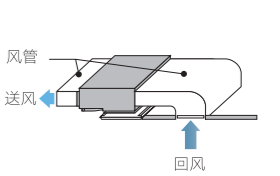
#### 侧送底回

· 需要的整体吊顶空间小，易与室内装潢进行配合。  
· 设置检修口，使维护保养工作能顺利进行。



#### 侧送后回

· 若有足够的安装空间，建议采用侧送后回的送回风方式，可以有效降低运转音。  
· 设置检修口，使维护保养工作能顺利进行。



## 规格表

型号	FXDP22 QPVC	FXDP25 QPVC	FXDP28 QPVC	FXDP32 QPVC	FXDP36 QPVC	FXDP40 QPVC	FXDP45 QPVC	FXDP50 QPVC	FXDP56 QPVC	FXDP63 QPVC	FXDP71 QPVC						
电源	单相 220V-50Hz																
额定制冷容量	kW	2.2	2.5	2.8	3.2	3.6	4.0	4.5	5.0	5.6	6.3	7.1					
额定制热容量	kW	2.5	2.8	3.2	3.6	4.0	4.5	5.0	5.6	6.3	7.1	8.0					
额定耗电量	制冷	72		75		78		81		93		180		196			
	制热	56		59		62		65		76		152		168			
机器尺寸(H×W×D)	mm	200×700×450						200×900×450			200×1100×450						
出风口尺寸(H×W)	mm	153×660						153×860			153×1060						
风扇风量	送风/制冷	8.7/8.1/7.6/7.0/6.5			9.0/8.5/8.0/7.5/7.0			9.2/8.7/8.2/7.7/7.2		10.0/9.5/9.0/8.5/8.0		11.5/11.0/10.0/9.5/9.0		15.0/14.0/13.0/11.5/10.5		19.0/17.0/15.0/13.0/11.5	
	制热	7.0/6.9/6.8/6.6/6.2			9.2/8.7/8.2/7.7/7.2			9.9/9.4/9.0/8.5/8.0		11.4/10.8/10.2/9.6/9.0		13.0/11.5/10.5		15.0/13.0/11.5			
机外静压	Pa	30/10															
运转音	送风/制冷	27/26/25/24/23			28/27/26/25/24			29/28/27/26/25		30/29/28/27/26		33/32/31/30/29		34/33/32/31/30			
	制热	29/29/29/28/27			29/29/29/28/27			29/28/27/26/25		30/29/28/27/26		33/32/31/30/29		34/33/32/31/30			
配管接口	液管	Φ6.4(扩口)															
	气管	Φ12.7(扩口)															
	排水管	I.D.Φ20×O.D.Φ26															
标配提升水泵扬程	mm	750															
重量	kg	17				20				23							
最大熔丝电流	MFA	A															
最小线路电流	MCA	0.7			1.1			1.2		1.2							

注：1. 额定制冷容量基于下列条件：回风温度27°CDB，19°CWB，室外温度35°CDB。  
2. 额定制热容量基于下列条件：回风温度20°CDB，室外温度7°CDB，6°CWB。  
3. 容量为净值，制冷扣除(制热则加上)了室内风扇电机的热量。  
4. 根据MFA来选择熔丝或空气开关。根据MCA来选择电气配线规格。

5. 运转噪音为：消音室内转换值，实际上，由于环境噪音或反射噪音，测得值会大些。  
改为底部回风时，噪音值会增大约5dB(A)。  
6. 此机型回风侧粗效过滤网不作为标准附件，需现场采购。

# 超薄大容量风管式

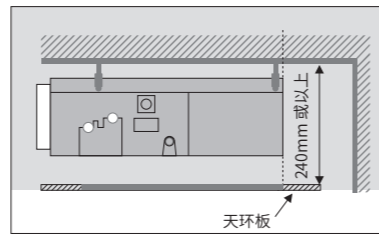
FXDP80/90/100/112QPVC

适用于面积较大的独立办公室等独立较大空间。  
实现大容量超薄机身,安装后不影响整体空调的舒适性,  
从容演绎您对非凡空间的无限创意。



## • 大容量超薄型室内机

- 大容量的薄型机型,满足大空间的冷暖需求。
- 超薄机身厚度仅为 200mm,超薄机身需要吊顶空间更小,力求与内装完美融合,小巧的室内机设计,可局部吊装于角落,减少空间压抑感,提升舒适性。
- 采用特殊的“<”形换热器结构设计,使热交换时的冷凝水自然滴落,有效防霉。

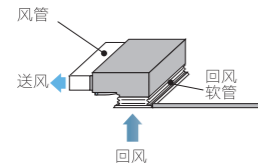


## • 施工更便利

- 标配高扬程冷凝水提升泵,可达 750mm 的高扬程,更方便配合现场排放冷凝水。
- 灵活多样的安装方式。

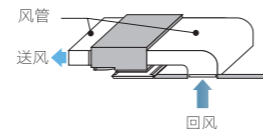
### 侧送底回

- 需要的整体吊顶空间小,易与室内装潢进行配合。
- 设置检修口,使维护保养工作能顺利进行。



### 侧送后回

- 若有足够的安装空间,建议采用侧送后回的送回风方式,可以有效降低运转音。
- 设置检修口,使维护保养工作能顺利进行。



## 规格表

型号	FXDP80QPVC	FXDP90QPVC	FXDP100QPVC	FXDP112QPVC
电源	单相 220V 50Hz			
额定制冷容量	kW 8.0	9.0	10.0	11.2
额定制热容量	kW 9.0	10.0	11.2	12.5
额定耗电量	制冷 W	140		188
	制热 W	120		168
机器尺寸(H×W×D)	mm 200×1610×560			
出风口尺寸(H×W)	mm 153×1570			
风扇风量	m³/min 24/20/16		26/22/18	
机外静压	Pa 40/20			
运转音	dB(A) 36/34/32		37/35/33	
配管接口	液管 mm	Φ9.5 (扩口)		
	气管 mm	Φ15.9 (扩口)		
	排水管 mm	I.D.Φ20×O.D.Φ26		
标配提升水泵扬程	mm 750			
重量	kg 37		40	
最大熔丝电流	MFA A	16		
最小线路电流	MCA A	0.7		1.0

注: 1.制冷容量基于下列条件: 回风温度27°CDB, 19°CWB, 室外温度35°CDB。  
2.制热容量基于下列条件: 回风温度20°CDB, 室外温度7°CDB, 6°CWB。  
3.容量为净值, 制冷扣除(制热则加上)了室内风扇电机的热量。  
4.根据MFA来选择熔丝或空气开关。根据MCA来选择电气配线规格。  
5.运转噪音为: 消音室内转换值, 实际上, 由于环境噪音或反射噪音, 测得值会大些。改为底部回风时, 噪音值会增大约5dB(A)。  
6.此机型回风侧粗效过滤网不作为标准附件, 需现场采购。

# 大空间用风管式

FDXQA020AA

适用于高挑空、大空间区域,如大堂、电影院、体育馆等空间。  
50kW 大容量,最高 550Pa 静压,可搭载各类辅助配件,  
灵活应对大空间多种空调需求。

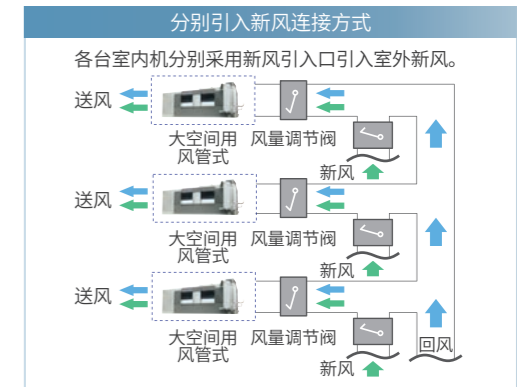
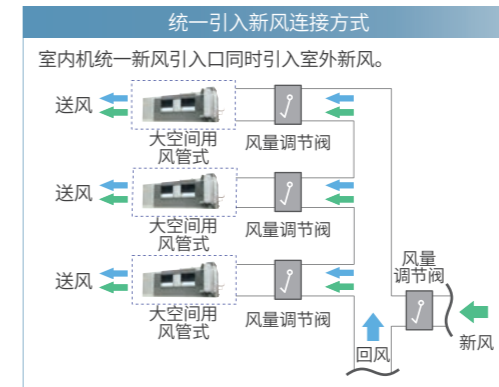


## • 550Pa 超高静压, 大型空间轻松应对

- 超高的机外静压,让大空间风管在对应不同送风系统设计及风管配件时均能游刃有余,轻松实现在大空间内的远距离舒适送风。

## • 可引入室外新风

- 针对大空间场所人员密集的特点,大空间用风管式室内机回风侧可连接新风引入管,并且新风引入方式灵活多样,同时对应大型空调的空调需求与新风需求。



\* 室外新风引入量需小于等于室内机风量的 15%

## 规格表

型号	FDXQA020AA	
电源	三相 380V 50Hz	
额定制冷容量	kW 50.0	
额定制热容量	kW 56.0	
额定耗电量	制冷 kW	6.1
	制热 kW	6.4
机器尺寸(H×W×D)	mm 665×1980×850	
风扇风量	m³/min 153.3	
机外静压	Pa 500	
运转音	dB(A) 66	
配管接口	液管 mm	Φ15.9(钎焊)
	气管 mm	Φ28.6(钎焊)
	排水管	RP1(内螺纹)
重量	kg 258	
最大熔丝电流	MFA A	30
最小线路电流	MCA A	10
选配件	温度传感器组件	BRY42A50 <sup>1</sup>

注: 1.当空调回风口设置在空调作用空间以外时,推荐使用此温度传感器组件,以便更为准确的收集空调作用空间的实际温度。  
2.制冷容量基于下列条件: 回风温度27°CDB, 19°CWB, 室外温度35°CDB。  
3.制热容量基于下列条件: 回风温度20°CDB, 室外温度7°CDB, 6°CWB。  
4.容量为净值, 制冷扣除(制热则加上)了室内风扇电机的热量。

5.根据MFA来选择熔丝或空气开关。根据MCA来选择电气配线规格。  
6.运转噪音为: 消音室内转换值, 实际上, 由于环境噪音或反射噪音, 测得值会大些。  
7.当空调室内机回风口在空调作用空间以外时, 需选配温度传感器组件。  
8.此机型回风侧粗效过滤网不作为标准附件, 需现场采购。

## 挂壁式

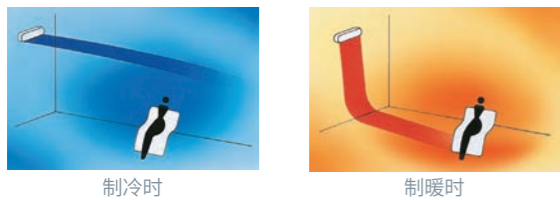
FJAP22/28/36BA

适用于不想破坏装潢的小空间。朴实的室内机形式，精致的设计与小巧的外形，能与室内装潢和谐搭配。

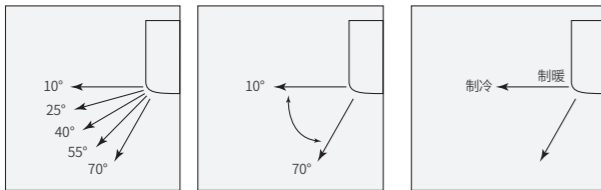


### 送风更舒适

· 舒适均匀的气流效果，送风板自动上下摆动，将舒适气流送遍室内的角落。



· 使用遥控器就可设定5档送风角度。



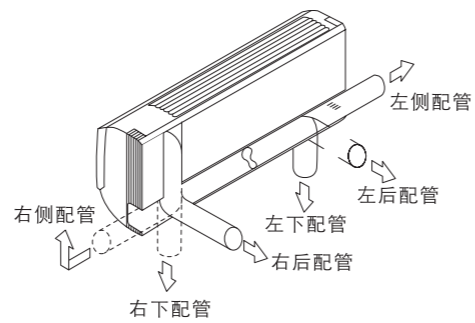
5级送风角度。

自动摆动机构可确保气流分布更均匀。当空调机停止时，送风板自动关闭。

当再启动时，送风角度被自动设定为与上一次运转时相同的角度。

### 施工更便利

· 灵活的安装方式  
挂壁机可以选择不同方向安装冷媒配管。保障了与室内装潢的配合。



· 运转音更低，安静舒适。  
· 维护保养便利，面板便于拆卸和清洗。

### 规格表

型号	FJAP22BA		FJAP28BA		FJAP36BA		
电源	单相 220V 50Hz						
额定制冷容量	kW	2.2	2.8	3.6			
额定制热容量	kW	2.5	3.2	4.0			
额定耗电量	制冷	W	19	28	30		
	制热	W	29	34	35		
机器尺寸(H×W×D)	mm	290×795×266					
风扇风量	m <sup>3</sup> /min	9.1/7.0	9.4/7.0	9.8/7.0			
运转音	dB(A)	35/31	36/31	38/31			
配管接口	液管	mm	Φ6.4				
	气管	mm	Φ12.7				
	排水管		I.D.Φ15×O.D.Φ18				
重量	kg	12					
最大熔丝电流	MFA	A	16				
最小线路电流	MCA	A	0.3				0.4

注：1. 制冷容量基于下列条件：回风温度27°CDB, 19°CWB, 室外温度35°CDB。  
2. 制热容量基于下列条件：回风温度20°CDB, 室外温度7°CDB, 6°CWB。  
3. 容量为净值，制冷扣除(制热则加上)了室内风扇电机的热量。

4. 根据MFA来选择熔丝或空气开关。根据MCA来选择电气配线规格。  
5. 运转噪音为：消音室内转换值，实际上，由于环境噪音或反射噪音，测得值会大些。

## 内藏落地式 / 明装落地式

FXNP22/28/36/45/56/71MNVC(内藏落地式)

FXNP22/28/36/45/56/71MLVC(明装落地式)

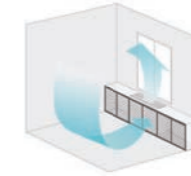
内藏落地式适用于保护性历史建筑，阳光房等空间，可安装在窗边的矮柜内，完全内藏，美观大方，并且无需吊顶，轻松对应挑空空间。无需吊顶，内藏于室内装潢中，同时制热效果更佳。

明装落地式适用于层高较低不能进行局部吊顶，或不破坏内装效果时使用。可直接灵活布置摆放，不受吊顶及室内装潢的限制，同时带来舒适温暖的制热享受。



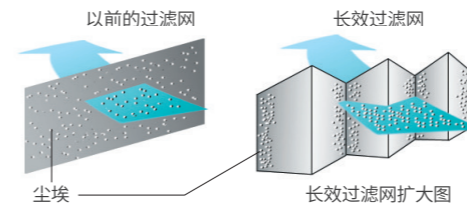
### 送风更舒适

· 采用上部送风底部回风的送回风方式，气流分布更加均匀，制热效果更佳。



### 施工更便利

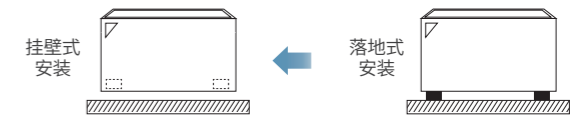
· 全系列机型高度厚度统一，更好的匹配装潢。  
· 设置长效折叠式过滤网，可大大减轻多台使用时的维护作业强度。



\* 此部分内容为内藏落地式

### 灵活的安装方式

· 配管从机身背部伸出，落地型也可安装在墙上，便于清洁维护，使容易堆积灰尘的机身底部也能方便地清洗。



### 低纤维送风格栅

· 采用低纤维送风格栅，既能避免水汽凝结，又可防止结污，便于清洁。

\* 此部分内容为明装落地式

### 规格表

型号(内藏落地式)	FXNP22MNVC	FXNP28MNVC	FXNP36MNVC	FXNP45MNVC	FXNP56MNVC	FXNP71MNVC
电源	单相 220V-50Hz					
额定制冷容量	kW	2.2	2.8	3.6	4.5	7.1
额定制热容量	kW	2.5	3.2	4.0	5.0	8.0
额定耗电量	制冷	W	49	90	110	
	制热	W	49	90	110	
机器尺寸(H×W×D)	mm	610×930×220		610×1070×220	610×1350×220	
出风尺寸(H×W)	mm	130×562		130×702	130×982	
风扇风量	m <sup>3</sup> /min	6.8/5.8	8.0/6.0	10.1/8.0	14.0/11.0	15.3/11.3
运转音	dB(A)	36/33	36/32	38/33	40/36	41/37
配管接口	液管	mm	Φ6.4(扩口)			
	气管	mm	Φ12.7(扩口)			
	排水管		O.D.Φ21			
重量	kg	21		25	31	
最大熔丝电流	MFA	A				16
最小线路电流	MCA	A				0.6

型号(明装落地式)	FXNP22MLVC	FXNP28MLVC	FXNP36MLVC	FXNP45MLVC	FXNP56MLVC	FXNP71MLVC
电源	单相 220V-50Hz					
额定制冷容量	kW	2.2	2.8	3.6	4.5	7.1
额定制热容量	kW	2.5	3.2	4.0	5.0	8.0
额定耗电量	制冷	W	49	90	110	
	制热	W	49	90	110	
机器尺寸(H×W×D)	mm	600×1000×222		600×1140×222	600×1420×222	
风扇风量	m <sup>3</sup> /min	6.8/5.8	8.0/6.0	10.1/8.0	14.0/11.0	15.3/11.3
运转音	dB(A)	36/33	36/32	38/33	40/36	41/37
配管接口	液管	mm	Φ6.4(扩口)			
	气管	mm	Φ12.7(扩口)			
	排水管		O.D.Φ21			
重量	kg	25		30	36	
最大熔丝电流	MFA	A				16
最小线路电流	MCA	A				0.6

注：1. 制冷容量基于下列条件：回风温度27°CDB, 19°CWB, 室外温度35°CDB。  
2. 制热容量基于下列条件：回风温度20°CDB, 室外温度7°CDB, 6°CWB。  
3. 容量为净值，制冷扣除(制热则加上)了室内风扇电机的热量。

4. 根据MFA来选择熔丝或空气开关。根据MCA来选择电气配线规格。  
5. 运转噪音为：消音室内转换值，实际上，由于环境噪音或反射噪音，测得值会大些。



# C型主机规格表

## 标准型

型号	RWX1YQ6 CY1C	RWX1YQ8 CY1C	RWX1YQ10 CY1	RWX1YQ12 CY1	RWX1YQ14 CY1	RWX1YQ16 CY1	RWX1YQ18 CY1	RWX1YQ20 CY1	RWX1YQ22 CY1	RWX1YQ24 CY1	RWX1YQ26 CY1	RWX1YQ28 CY1	RWX1YQ30 CY1	RWX1YQ32 CY1												
组合方式	—	—	—	—	—	—	—	—	—	RWX1YQ12CY1 RWX1YQ12CY1	RWX1YQ12CY1 RWX1YQ14CY1	RWX1YQ14CY1 RWX1YQ14CY1	RWX1YQ14CY1 RWX1YQ16CY1	RWX1YQ16CY1 RWX1YQ16CY1												
电源	三相 380V 50Hz																									
可连接室内机数量	11	16	20	24	28	32	36	40	44	48	53	57	61	64												
额定容量*1	制冷	kW	16.0	22.4	28.0	33.5	40.0	45.0	50.4	56.5	61.5	67.0	73.5	80.0	90.0											
	制热	kW	18.0	25.0	31.5	37.5	45.0	50.0	56.5	63.0	69.0	75.0	82.5	90.0	100.0											
额定耗电量*1	制冷	kW	2.45	3.55	4.94	5.82	7.1	8.13	8.75	10.4	12.4	11.64	12.92	14.2	15.23	16.26										
	制热	kW	2.59	3.71	5.13	5.9	7.1	7.95	9.03	10.1	11.1	11.8	13.0	14.2	15.05	15.9										
主机散热量	kW/h	0.43	0.57	0.71	0.50	0.52	0.55	0.73	0.76	0.79	0.50+0.50	0.50+0.52	0.52+0.52	0.52+0.55	0.55+0.55											
额定水流量	L/min	60	80	100	120	140	160	180	200	220	240	260	280	300	320											
主机压降*2	kPa	21	37	55	28	35	40	26	32	38	28	35	35	40	40											
Y型过滤器	压降	kPa	5.4	9.6	15.0	21.0	28.5	37.0	18.5	22.8	27.6	21.0	28.5	37.0	37.0											
	滤网目数	60目(单层)																								
机器尺寸(H×W×D)	mm	1000×780×550				1500×780×550				(1000×780×550)×2																
主机配管*3	液管	mm	φ9.5	φ9.5	φ9.5	φ12.7	φ12.7	φ12.7	φ15.9	φ15.9	φ15.9	—	—	—	—	—										
	气管	mm	φ19.1	φ19.1	φ19.1★	φ25.4	φ25.4	φ25.4★	φ28.6	φ28.6	φ28.6	—	—	—	—	—										
室内机-主机 连接配管*3	液管	mm	φ9.5	φ9.5	φ9.5	φ12.7	φ12.7	φ12.7	φ15.9	φ15.9	φ15.9	φ15.9	φ19.1	φ19.1	φ19.1	φ19.1										
	气管	mm	φ19.1	φ19.1	φ22.2★	φ25.4	φ25.4	φ28.6★	φ28.6	φ28.6	φ28.6	φ28.6	φ31.8	φ31.8	φ31.8	φ31.8										
水配管	出水管	PT11/4B 外螺纹				G11/2 外螺纹				G2 外螺纹				G11/2 外螺纹×2												
	进水管	PT11/4B 外螺纹				G11/2 外螺纹				G2 外螺纹				G11/2 外螺纹×2												
冷凝水排水管	PS1/2B 内螺纹				PS1/2B 内螺纹				PS1/2B 内螺纹×2				PS1/2B 内螺纹×2													
冷媒	名称	R410A																								
	自带填充量	kg	3.5		4.2		9.6		11.8		9.6+9.6															
重量(运转重量)	kg	146(148)		147(149)		192(194)		287(289)		192+192(194+194)																
运转音*4	四面 运转音	dB(A)	48	49	51	52	53	54	56	58	60	55	56	57												
运转范围(进水温度)	℃	制冷：7~45℃*/制热：5~50℃*																								
室内机连接率范围	%	50~130																								
最小线路电流*5	MCA	A	16.1		17.6		21.8		24.2		26.0		28.6		35.3		35.1		39.3		43.5		45.9		48.3	
最大熔丝电流*5	MFA	A	20		32		50		63		50		63		50		63		50		63		50		63	

型号	RWX1YQ36 CY1	RWX1YQ38 CY1	RWX1YQ40 CY1	RWX1YQ42 CY1	RWX1YQ44 CY1	RWX1YQ46 CY1	RWX1YQ48 CY1	RWX1YQ54 CY1	RWX1YQ56 CY1	RWX1YQ58 CY1	RWX1YQ60 CY1	RWX1YQ62 CY1	RWX1YQ64 CY1	RWX1YQ66 CY1		
组合方式	RWX1YQ18CY1 RWX1YQ18CY1	RWX1YQ18CY1 RWX1YQ20CY1	RWX1YQ18CY1 RWX1YQ22CY1	RWX1YQ20CY1 RWX1YQ22CY1	RWX1YQ22CY1 RWX1YQ22CY1	RWX1YQ14CY1 RWX1YQ16CY1	RWX1YQ16CY1 RWX1YQ18CY1	RWX1YQ18CY1 RWX1YQ18CY1	RWX1YQ18CY1 RWX1YQ18CY1	RWX1YQ18CY1 RWX1YQ20CY1	RWX1YQ20CY1 RWX1YQ20CY1	RWX1YQ20CY1 RWX1YQ22CY1	RWX1YQ22CY1 RWX1YQ22CY1	RWX1YQ22CY1 RWX1YQ22CY1		
电源	三相 380V 50Hz															
可连接室内机数量	64	64	64	64	64	64	64	64	64	64	64	64	64	64		
额定容量*1	制冷	kW	100.8	106.9	111.9	118.0	123.0	130.0	135.0	151.2	157.3	162.3	168.4	174.5	184.5	
	制热	kW	113.0	119.5	125.5	132.0	138.0	145.0	150.0	169.5	176.0	182.0	188.5	195.0	201.0	207.0
额定耗电量*1	制冷	kW	17.5	19.15	21.15	22.8	24.8	23.36	24.39	26.25	27.9	29.9	31.55	33.2	35.2	37.2
	制热	kW	18.06	19.13	20.13	21.2	22.2	23.0	23.85	27.09	28.16	29.16	30.23	31.3	32.3	33.3
主机散热量	kW/h	0.73+0.73	0.73+0.76	0.73+0.79	0.76+0.79	0.79+0.79	0.52+0.55+0.55	0.55+0.55+0.55	0.73+0.73+0.73	0.73+0.73+0.76	0.73+0.73+0.79	0.73+0.76+0.79	0.76+0.76+0.79	0.76+0.79+0.79	0.79+0.79+0.79	
额定水流量	L/min	360	380	400	420	440	460	480	540	560	580	600	620	640	660	
主机压降*2	kPa	26	32	38	38	38	40	40	26	32	38	38	38	38	38	
Y型过滤器	压降	kPa	18.5	22.8	27.6	27.6	27.6	37.0	18.5	22.8	27.6	27.6	27.6	27.6	27.6	
	滤网目数	60目(单层)														
机器尺寸(H×W×D)	mm	(1500×780×550)×2				(1000×780×550)×3				(1500×780×550)×3						
主机配管*3	液管	mm	—	—	—	—	—	—	—	—	—	—	—	—	—	
	气管	mm	—	—	—	—	—	—	—	—	—	—	—	—	—	
室内机-主机 连接配管*3	液管	mm	φ19.1	φ19.1	φ19.1	φ19.1	φ19.1	φ19.1	φ19.1	φ19.1	φ19.1	φ19.1	φ19.1	φ19.1	φ19.1	
	气管	mm	φ31.8	φ38.1	φ38.1	φ38.1	φ38.1	φ38.1	φ41.3	φ38.1	φ41.3	φ41.3	φ41.3	φ41.3	φ41.3	
水配管	出水管	G2 外螺纹×2				G11/2 外螺纹×3				G2 外螺纹×3						
	进水管	G2 外螺纹×2				G11/2 外螺纹×3				G2 外螺纹×3						
冷凝水排水管	PS1/2B 内螺纹×2				PS1/2B 内螺纹×3				PS1/2B 内螺纹×3							
冷媒	名称	R410A														
	自带填充量	kg	11.8+11.8				9.6+9.6+9.6				11.8+11.8+11.8					
重量(运转重量)	kg	287+287(289+289)				192+192+192(194+194)				287+287+287(289+289+289)						
运转音*4	四面 运转音	dB(A)	59	60	62	63	59	61	62	63	64	65	65	65	65	
运转范围(进水温度)	℃	制冷：7~45℃*/制热：5~50℃*														
室内机连接率范围	%	50~130														
最小线路电流*5	MCA	A	51.9	54.5	61.2	63.8	70.5	70.1	72.5	77.9	80.5	87.2	89.8	92.4	99.1	106.0
最大熔丝电流*5	MFA	A	63		80		100		125		80		100		125	

注：★ 现地主管管径与室外机的连接口径不同。连接时，要进行变径处理，以现地主管管径为主。  
 1. 制冷室温度：27℃DB，19℃WB；主机进水温度30℃。制热室温度：20℃DB；主机进水温度20℃。  
 2. 主机压降及Y型过滤器压降均为在额定水流量下测得的数值。  
 3. 配管均为钎焊连接。  
 4. 运转音是在半消音室测得。四面运转音是根据GB18837最新进行，四点测试得到的值。  
 5. 根据MFA来选择熔丝或空气开关，根据MCA来选择电气配线规格。

## 热回收型

型号	RWEYQ6 CY1C	RWEYQ8 CY1C	RWEYQ10 CY1	RWEYQ12 CY1	RWEYQ14 CY1	RWEYQ16 CY1	RWEYQ18 CY1	RWEYQ20 CY1	RWEYQ22 CY1	RWEYQ24 CY1	RWEYQ26 CY1	RWEYQ28 CY1	RWEYQ30 CY1	RWEYQ32 CY1												
组合方式	—	—	—	—	—	—	—	—	—	RWEYQ12CY1 RWEYQ12CY1	RWEYQ12CY1 RWEYQ14CY1	RWEYQ14CY1 RWEYQ14CY1	RWEYQ14CY1 RWEYQ16CY1	RWEYQ16CY1 RWEYQ16CY1												
电源	三相 380V 50Hz																									
可连接室内机数量	11	16	20	24	28	32	36	40	44	48	53	57	61	64												
额定容量*1	制冷	kW	16.0	22.4	28.0	33.5	40.0	45.0	50.4	56.5	61.5	67.0	73.5	80.0	90.0											
	制热	kW	18.0	25.0	31.5	37.5	45.0	50.0	56.5	63.0	69.0	75.0	82.5	90.0	100.0											
额定耗电量*1	制冷	kW	2.5	3.62	5.04	5.88	7.16	8.19	8.81	10.46	12.46	11.76	13.04	14.32	15.35	16.38										
	制热	kW	2.65	3.79	5.23	5.9	7.1	7.95	9.03	10.1	11.1	11.8	13.0	14.2	15.05	15.9										
主机散热量	kW/h	0.43	0.57	0.71	0.50	0.52	0.55	0.73	0.76	0.79	0.50+0.50	0.50+0.52	0.52+0.52	0.52+0.55	0.55+0.55											
额定水流量	L/min	60	80	100	120	140	160	180	200	220	240	260	280	300	320											
主机压降*2	kPa	21	37	55	28	35	40	26	32	38	28	35	35	40	40											
Y型过滤器	压降	kPa	5.4	9.6	15.0	21.0	28.5	37.0	18.5	22.8	27.6	21.0	28.5	37.0	37.0											
	滤网目数	60目(单层)																								
机器尺寸(H×W×D)	mm	1000×780×550				1500×780×550				(1000×780×550)×2																
主机配管*3	液管	mm	φ9.5	φ9.5	φ9.5	φ12.7	φ12.7	φ12.7	φ15.9	φ15.9	φ15.9	—	—	—	—											
	气管	mm	φ19.1	φ19.1	φ19.1★	φ25.4	φ25.4	φ25.4★	φ28.6	φ28.6	φ28.6	—	—	—	—											
室内机-主机 连接配管*3	液管	mm	φ9.5	φ9.5	φ9.5	φ12.7	φ12.7	φ12.7	φ15.9	φ15.9	φ15.9	φ15.9	φ19.1	φ19.1	φ19.1											
	气管	mm	φ19.1	φ19.1	φ22.2★	φ25.4	φ25.4	φ28.6★	φ28.6	φ28.6	φ28.6	φ28.6	φ31.8	φ31.8	φ31.8											
水配管	出水管	PT11/4B 外螺纹				G11/2 外螺纹				G2 外螺纹				G11/2 外螺纹×2												
	进水管	PT11/4B 外螺纹				G11/2 外螺纹				G2 外螺纹				G11/2 外螺纹×2												
冷凝水排水管	PS1/2B 内螺纹				PS1/2B 内螺纹				PS1/2B 内螺纹×2				PS1/2B 内螺纹×2													
冷媒	名称	R410A																								
	自带填充量	kg	3.5		4.2		9.6		11.8		9.6+9.6															
重量(运转重量)	kg	149(151)		150(152)		195(197)		290(292)		195+195(197+197)																
运转音*4	四面 运转音	dB(A)	48	49	51	52	53	54	56	58	60	55	56	57												
运转范围(进水温度)	℃	制冷：7~45℃*/制热：5~50℃*																								
室内机连接率范围	%	50~130																								
最小线路电流*5	MCA	A	16.1		17.6		21.8		24.2		26.0		28.6		35.3		35.1		39.3		43.5		45.9		48.3	
最大熔丝电流*5	MFA	A	20		32		50		63		50		63		50		63		50		63		50		63	

型号	RWEYQ36 CY1	RWEYQ38 CY1	RWEYQ40 CY1	RWEYQ42 CY1	RWEYQ44 CY1	RWEYQ46 CY1	RWEYQ48 CY1	RWEYQ54 CY1	RWEYQ56 CY1	RWEYQ58 CY1	RWEYQ60 CY1	RWEYQ62 CY1	RWEYQ64 CY1	RWEYQ66 CY1
组合方式	RWEYQ18CY1 RWEYQ18CY1	RWEYQ18CY1 RWEYQ20CY1	RWEYQ18CY1 RWEYQ22CY1	RWEYQ20CY1 RWEYQ22CY1	RWEYQ22CY1 RWEYQ22CY1	RWEYQ14CY1 RWEYQ16CY1	RWEYQ16CY1 RWEYQ18CY1	RWEYQ18CY1 						

# B型主机规格表

## 标准型

型号	RWXYQ3 BAV	RWXYQ4 BAV	RWXYQ5 BAV	RWXYQ6 BAV	RWXYQ6 BY1C	RWXYQ8 BY1C	RWXYQ10 BY1	RWXYQ12 BY1	RWXYQ14 BY1	RWXYQ16 BY1	RWXYQ18 BY1	RWXYQ20 BY1		
组合方式	—	—	—	—	—	—	—	—	—	—	—	—		
电源	单相 50Hz-220V				三相 380V 50Hz									
可连接室内机数量	5	8	10	11	11	16	20	23	27	32	36	40		
额定容量	制冷 <sup>1)</sup>	kW	8.0	11.2	14.0	16.0	16.0	22.4	28.0	32.0	38.4	44.8	50.4	56.0
	制热 <sup>1)</sup>	kW	9.0	12.5	16.0	18.0	18.0	25.0	31.5	36.0	43.0	50.0	56.5	63.0
额定耗电量	制冷 <sup>1)</sup>	kW	1.4	1.9	2.8	3.4	2.91	4.25	6.10	5.82	7.16	8.5	10.35	12.2
	制热 <sup>2)</sup>	kW	1.6	2.0	2.6	2.8	3.01	4.09	5.80	6.02	7.1	8.18	9.89	11.6
机组散热量	kW/h	0.21	0.28	0.31	0.35	0.43	0.57	0.71	0.43+0.43	0.43+0.57	0.57+0.57	0.57+0.71	0.71+0.71	
额定水流量	L/min	30	40	50	57	60	80	100	120	140	160	180	200	
主机压降 <sup>2)</sup>	kPa	31	35	53	50	20	35	54	20	35	35	54	54	
Y型过滤器	压降	kPa	5.4	9.7	15.1	19.7	5.0	9.0	14.0	5.0	9.0	14.0	14.0	
	滤网目数		60(单层)				20(单层)							
机器尺寸(H×W×D)	mm	800×750×320				1000×780×550			(1000×780×550)×2					
主机配管	液管	mm	φ9.5	φ9.5	φ9.5	φ9.5	φ9.5(扩口)	φ9.5(扩口)	φ9.5(扩口)	-	-	-	-	-
	气管	mm	φ15.9	φ15.9	φ15.9	φ15.9	φ19.1	φ19.1	φ19.1★	-	-	-	-	-
室内机-主机连接配管 <sup>3)</sup>	液管	mm	φ9.5	φ9.5	φ9.5	φ9.5	φ9.5(扩口)	φ9.5(扩口)	φ9.5(扩口)	φ12.7(扩口)			φ15.9(扩口)	
	气管	mm	φ15.9	φ15.9	φ15.9	φ15.9	φ19.1	φ19.1	φ22.2★	φ28.6				
水管配管	出水管		PT11/4B外螺纹		PT11/4B外螺纹	PT11/4B ×2 外螺纹								
	进水管		PT11/4B外螺纹		PT11/4B外螺纹	PT11/4B ×2 外螺纹								
冷凝水排水管		PS1/4B 内螺纹				PS1/2B 内螺纹			(PS1/2B) ×2 内螺纹					
冷媒	名称		R410A											
	自带填充量	kg	2.2	2.4	2.4	2.7	3.5		4.2	3.5+3.5		3.5+4.2	4.2+4.2	
重量(运转重量)	kg	70(72)	74(76)	74(76)	79(81)	165(167)			166(168)	165+165(167+167)		165+166(167+168)	166+166(168+168)	
运转音 <sup>4)</sup>	四面运转音	dB(A)	48	50	50	50	48	49	51	53		54		
运转范围(进水温度)	°C	制冷：7~45°C* 6/制热：5~50°C* 7												
室内机连接率范围	%	50~130												
最小线路电流 <sup>5)</sup>	MCA	A	16.8	19.8			12.7			25.5				
最大增丝电流 <sup>5)</sup>	MFA	A	20	25			16			32				

型号	RWXYQ22BY1	RWXYQ24BY1	RWXYQ26BY1	RWXYQ28BY1	RWXYQ30BY1		
组合方式	RWXYQ6BY1C RWXYQ8BY1C RWXYQ8BY1C	RWXYQ8BY1C RWXYQ8BY1C RWXYQ8BY1C	RWXYQ8BY1C RWXYQ8BY1C RWXYQ10BY1	RWXYQ8BY1C RWXYQ10BY1 RWXYQ10BY1	RWXYQ10BY1 RWXYQ10BY1 RWXYQ10BY1		
电源	三相 380V 50Hz						
可连接室内机数量	43	48	52	56	60		
额定容量 <sup>1)</sup>	制冷	kW	60.8	67.2	72.8	78.4	84.0
	制热	kW	68.0	75.0	81.5	88.0	94.5
额定耗电量 <sup>1)</sup>	制冷	kW	11.41	12.75	14.60	16.45	18.30
	制热	kW	11.20	12.27	13.98	15.69	17.4
主机散热量	kW/h	0.43+0.57+0.57		0.57+0.57+0.57	0.57+0.57+0.71	0.57+0.71+0.71	0.71+0.71+0.71
额定水流量	L/min	220		240	260	280	300
主机压降 <sup>2)</sup>	kPa	35		35	54	54	54
Y型过滤器	压降	kPa	9.0		9.0	14.0	14.0
	滤网目数		20(单层)				
机器尺寸(H×W×D)	mm	(1000×780×550)×3					
主机配管 <sup>3)</sup>	液管	mm	-	-	-	-	-
	气管	mm	-	-	-	-	-
室内机-主机连接配管 <sup>3)</sup>	液管	mm	φ15.9(扩口)		φ19.1(扩口)		
	气管	mm	φ28.6		φ34.9		
水管配管	出水管		(PT11/4B) ×3 外螺纹				
	进水管		(PT11/4B) ×3 外螺纹				
冷凝水排水管		(PS1/2B) ×3 内螺纹					
冷媒	名称		R410A				
	自带填充量	kg	3.5+3.5+3.5		3.5+3.5+4.2	3.5+4.2+4.2	4.2+4.2+4.2
重量(运转重量)	kg	165+165+165(167+167+167)		165+165+166(167+167+168)	165+166+166(167+168+168)	166+166+166(168+168+168)	
运转音 <sup>4)</sup>	四面运转音	dB(A)	55				56
运转范围(进水温度)	°C	制冷：7~45°C* 6/制热：5~50°C* 7					
室内机连接率范围	%	50~130					
最小线路电流 <sup>5)</sup>	MCA	A	38.2				
最大增丝电流 <sup>5)</sup>	MFA	A	50				

注：★ 现地主机配管径与室外机的连接口径不同。连接时，要进行变径处理，以现地主机配管径为主。

1. 制冷室内温度：27°CDB，19°CWB；主机进水温度30°C。制热室内温度：20°CDB；主机进水温度20°C。
2. 主机压降及Y型过滤器压降均为在额定水流量下测得的数值，主机压降已包含内置流量关压降。
3. 除标注扩口连接之外，所有配管均为法兰连接后进行钎焊。
4. 运转音是在半消音室测得。四面运转音是根据GB18837最新进行，四点测试得到的值。
5. 根据MFA来选择熔丝或空气开关，根据MCA来选择电气配线规格。
6. 进水温度范围为7~10°C时，需满足一定条件。(不包括10°C情况)
7. 进水温度范围为5~10°C及45~50°C时，需满足一定条件。(不包括10°C及45°C情况)
  - \* 水侧污垢系数：0.044m<sup>2</sup>·°C/kW。
  - \* 主机不得安装在室外，请务必安装在机房等室内场所。主机机房环境温度：0~40°C。
  - \* 主机标配“Y形过滤器”，3-SHP配备DN25型Y型过滤器，6-10HP配备DN32型Y型过滤器。水侧承压能力为1.96MPa。

# 选配件列表

## 水质要求 标准项

项目 <sup>1)</sup>	冷水系统 <sup>2)</sup>		热水系统 <sup>3)</sup>		趋势 <sup>4)</sup>	
	循环水	补给水	循环水(20~60°C)	补给水	腐蚀	水垢
pH值(25°C)	6.5至8.2	6.0至8.0	7.0至8.0	7.0至8.0	○	○
电解质(mS/m)(25°C)	小于80	小于30	小于30	小于30	○	○
氯离子(mgCl <sup>-</sup> /L)	小于200	小于50	小于50	小于50	○	○
硫酸盐离子(mgSO <sub>4</sub> <sup>2-</sup> /L)	小于200	小于50	小于50	小于50	○	○
酸耗量(pH4.8)(mgCaCO <sub>3</sub> /L)	小于100	小于50	小于50	小于50	○	○
总硬度(mgCaCO <sub>3</sub> /L)	小于200	小于70	小于70	小于70	○	○
钙硬度(mgCaCO <sub>3</sub> /L)	小于150	小于50	小于50	小于50	○	○
离子态硅(mgSiO <sub>2</sub> /L)	小于50	小于30	小于30	小于30	○	○

## 水质要求 参考项

铁(mgFe/L)	小于1.0	小于0.3	小于1.0	小于0.3	○	○
铜(mgCu/L)	小于0.3	小于0.1	小于1.0	小于0.1	○	○
硫离子(mgS <sup>2-</sup> /L)	不得检出	不得检出	不得检出	不得检出	○	○
氨离子(mgNH <sub>4</sub> <sup>+</sup> /L)	小于1.0	小于0.1	小于0.3	小于0.1	○	○
余氯(mgCl/L)	小于0.3	小于0.3	小于0.25	小于0.3	○	○
游离二氧化碳(mgCO <sub>2</sub> /L)	小于4.0	小于4.0	小于0.4	小于4.0	○	○
稳定指数	6.0至7.0	—	—	—	○	○

注：\*1 表中列举的15个项目表示容易导致腐蚀和水垢产生的原因。  
 \*2 闭式冷却塔使用的冷却水、密闭回路循环水及补给水必须符合热源系统的水质标准；分散水及其补给水必须符合循环式冷水系统的标准。  
 \*3 当水温较高(高于40°C)时，尤其是当金属部件没有任何保护膜而直接与水接触时，腐蚀性较为明显，建议采取添加防腐剂、进行脱氧除气处理等防腐措施。  
 \*4 表中□标记表示会导致腐蚀或水垢产生的因素。  
 \*5 供水或补水为自来水(上水)、工业用水和地下水；纯水、中水、软化处理水等除外。

## 主机管长参数表

主机类型	3-6HP(单相)	6-10HP(三相)	12-22HP(三相)
最大配管总长	300m	300m	350m
最大单管长	120m	120m	165m
最大等效单管长	150m	140m	190m
主机与室内机间最大高低差	30m	50m主机在室内机上方 40m主机在室内机下方	50m主机在室内机上方 40m主机在室内机下方
室内机间最大高低差	15m	15m	30m
第一分歧管后最大管长	40m	40m	40m

## UP-钛过滤组件

组件图示	组件型号	组件尺寸(L×W×H)	更换用UP-钛滤网型号	滤网数量	滤网尺寸(L×W×H)	室内机名称	室内机型号
	BAUP259A36	550×250×90	BAUP254A36	2	255×210×8	中静压风管式	FXSP22-36CA
	BAUP259A56	700×250×90	BAUP254A56	2	330×210×4		FXSP40-45CA
	BAUP259A80	1000×250×90	BAUP254A80	3	320×210×8		FXSP50-80CA
	BAUP259A160	1400×250×90	BAUP254A160	3	453×210×8		FXSP90-160CA
	BAUP869A28	525×195×8	BAUP864A28	1	—		FXDP18-28BAP
	BAUP869A45	625×195×8	BAUP864A45	1	—	超薄风管式直流型	FXDP32-45BAP
	BAUP869A56	625×195×8	BAUP864A56	1	—		FXDP50-56BAP
	BAUP869A71	1025×195×8	BAUP864A71	1	—		FXDP63-71BAP
	BAUP869A45	625×195×8	BAUP864A45	1	—		FXDP22-45QPVC
	BAUP869A56	625×195×8	BAUP864A56	1	—		FXDP50-56QPVC
	BAUP869A71	1025×195×8	BAUP864A71	1	—	超薄风管式小巧型	FXDP63-71QPVC
	BAUP349A160	—	BAUP349A160	1	533×533×1		环绕气流嵌入式

注：1. 仅中静压风管式可同时安装UP-钛过滤网组件与PM2.5更换用的过滤网( BAUF259A36/56/80/160)；  
 2. 中静压风管式中“更换用UP-钛滤网型号”已包含对应组件所需滤网数量。

# 选配件列表

## 超能粒除菌净化组件

组件型号	电源	尺寸(H×W×D)	室内机名称	室内机型号	安装位置
BRZ86A71C1	DC14V,85mA	153×152×46	超薄风管式小巧型	FXDP22~71QPVC	内机本体
BRZ86A71C2			超薄风管式直流型	FXDP18~71BAP	
BRZ86A71C3	DC14V,85mA	108×60×47	3D气流风管机式	FXDAP22~71ABP	内机本体
BRZ86A71C4			智能感知3D气流风管机式	FXDSP22~71ABP	
BRZ86A71C3	DC14V,85mA	207×207×55	环绕气流嵌入式 <sup>1</sup>	FXFP28~160LVC	内机本体
BRZ86A71C4			智能感知环绕气流嵌入式	FXFSP22~140BA	
BRZ86A71C4* <sup>2</sup>	DC14V,85mA	110×66×47	中静压风管式	FXSP22~200CA	出风格栅处
			自由静压风管式	FXMP28~160BA FXMP56~71BB	
			中静压风管式新风净化型	FXSFP22~112AA	

注：1. 环绕气流嵌入式、环绕气流嵌入式抗病毒活性网型黑色面板不适配超能粒除菌净化组件  
2. 仅适合现地的方形或长条形出风口，不适用于圆形出风口  
一台室内机只能连接一个组件，组件标配5米线，可通过电线加长选配件(BER26A160)延长至10m

## 标准型BS

型号	BSVQ112AV2C	BSVQ180AV2C	BSVQ280AV2C	
电源	单相 50Hz 220V			
可连接室内机容量 A	kW A≤11.2	11.2<A≤18.0	18.0<A≤28.0	
可连接室内机台数	最多5台	最多8台		
耗电量	W 5			
尺寸(H×W×D)	mm 207×388×326			
运转音 <sup>*1</sup>	dB(A) 40(35)	45(41)	45(41)	
重量	kg 11.5 15 15			
连接配管	室外侧 <sup>*2</sup>	高/低压气管	mm φ 12.7	φ 19.1
		吸入气管	mm φ 15.9	φ 22.2
	室内侧 <sup>*3</sup>	液管	mm φ 9.5	
		气管	mm φ 15.9	φ 22.2
液管	mm φ 9.5			
最小线路电流	MCA A	0.1		
最大熔丝电流	MFA A	15		
BS装置选配件	闭锁阀配管组件			
可连接机型	RWEYQ12~66CY1			
型号	BSVQ100V2C9	BSVQ160V2C9	BSVQ250V2C9	
电源	单相 50Hz 220V			
可连接室内机容量 A	kW A≤11.2	11.2<A≤18.0	18.0<A≤28.0	
可连接室内机台数	最多5台	最多8台		
耗电量	W 5			
尺寸(H×W×D)	mm 207×388×326			
运转音 <sup>*1</sup>	dB(A) 42(32)	43(32)	44(34)	
重量	kg 12 15 15			
连接配管	室外侧 <sup>*2</sup>	高/低压气管	mm φ 12.7	φ 19.1
		吸入气管	mm φ 15.9	φ 22.2
	室内侧 <sup>*3</sup>	液管	mm φ 9.5	
		气管	mm φ 15.9	φ 22.2
液管	mm φ 9.5			
最小线路电流	MCA A	0.1		
最大熔丝电流	MFA A	15		
BS装置选配件	闭锁阀配管组件			
可连接机型	RWEYQ6/8/10CY1(C)			

\*1. ( )中的运转音为连接此BS装置的室内机全部停止，但同一系统中其他BS装置连接的室内机未全部停止时，该BS装置的运转音。

\*2. 现地接线的管径与BS管径不符合的情况时，需要使用变径管接头(现场提供)。  
\*3. BS组件与其下游连接的容量室内机的管径，需要和现地配管的管径相符合。

## 吸风格栅

号码	选配件名称	型号	号码	选配件名称	型号
1	吸入格栅	BXFGP45K1C (对应机型：FXGJP/FXGP22~45)	2	吸入格栅	BXFGP71K1C (对应机型：FXGJP/FXGP56~71)
3	新风吸入格栅	BFFGP45K1C (对应机型：FXGJP/FXGP22~45)	4	新风吸入格栅	BFFGP71K1C (对应机型：FXGJP/FXGP56~71)

## 主机

### 从主机侧的第一个分歧管

主机容量型号	制冷剂分歧组件名称		
	标准型	热回收型	
B型	3~6HP*	KHRP26NC22T	□
	6~10HP	KHRP26NC33T	□
	12~22HP	KHRP26NC72T	□
	24~30HP	KHRP26NC73T+KHRP26MC73P	□
C型	6~10HP	KHRP26NC33T	KHRP25AC33T/KHRP25BC33T
	12~22HP	KHRP26NC72T	KHRP25AC72T/KHRP25BC72T
	24~66HP	KHRP26NC73T+KHRP26MC73P	KHRP25AC73T+KHRP25AC73P/KHRP25BC73T+KHRP25AC73P

\*220V电源适用

### 第一个分支以后的分歧管

主机容量型号	制冷剂分歧组件名称	
	2接管的情况	3接管的情况
X≤22.4kW	KHRP26NC22T	KHRP25AC22T/KHRP25BC22T
22.4kW ≤ X < 33.0kW	KHRP26NC33T	KHRP25AC33T/KHRP25BC33T
33.0kW ≤ X < 71.0kW	KHRP26NC72T	KHRP25AC72T+KHRP25AC72P/KHRP25BC72T+KHRP25AC72P
71.0 ≤ X	KHRP26NC73T+KHRP26MC73P	KHRP25AC73T+KHRP25AC73P/KHRP25BC73T+KHRP25AC73P

## B型主机连接组件

主机容量型号	标准型
3~10型	RWXYQ系列
12~20型	BHFP22MAC56
22~30型	BHFP22MAC84

## C型主机连接组件

主机容量型号	标准型	热回收型
6~22型	RWXYQ系列	RWEYQ系列
24~44型	BHFP22MAC56	BHFP26MAC56
46~66型	BHFP22MAC84	BHFP26MAC84

智能管理控制系统不仅仅只是方便用户使用空调，同时还能够提供协助，帮您养成良好的空调使用习惯。无论小到独立控制器，还是大到楼宇控制系统，大金都有合适的控制产品可供选择，为您提供个性化的服务，满足您各种各样的使用需求。

## • 封闭式智能控制系统



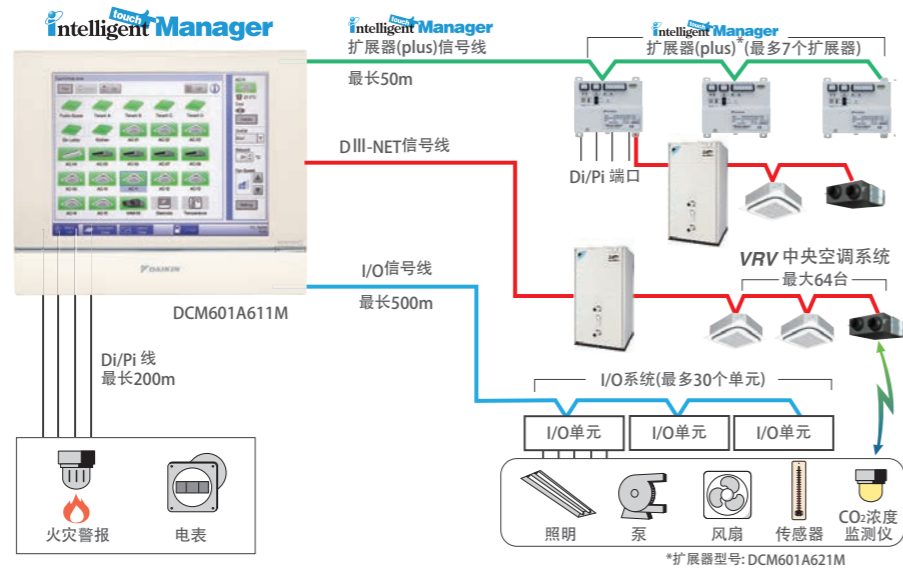
### 智能化触摸式管理器

#### Intelligent Manager

一套Intelligent touch Manager最多可以连接512台室内机，80套室外机，为您提供楼宇空调高效节能的一体化解决方案。

- 大屏幕触屏控制
- 能源管理(Navi功能)
- 温度维持运转(set back)
- 新风设备与室内CO<sub>2</sub>浓度联动
- 多种语言
- 舒适过渡区域功能
- 防超时运转功能
- 日程设定
- 远程控制
- PPD
- 电量划分功能

### 系统概述



#### Intelligent Controller

单台最大可连接64台室内机  
通过触摸屏对空调进行集中监视和管理。

DCS601C51C



#### 集中遥控器

最多可控制和监视64台室内机设定。

DCS302C611



#### DIII-Net Plus Adapter

多提供一个DIII-Net端口，实现可连接最多128台室内机。



#### 统一ON/OFF开关控制器

可单独或集中控制16台空调的开启和关闭。

DCS301B611

## • 开放式智能控制系统



#### DRCH-R5转接P板

以RS232/485接口方式向第三方提供空调监控指令



#### KRP4A80 (接内机)

向第三方输出空调启停、故障报警信号通过第三方控制指令实现空调远程开关



#### KRP1B80 (接内机)

提供压缩机、室内机风扇电机启停状态

\*若采用Intelligent Touch Manager plus也可通过追加I/O单元实现新风设备与CO<sub>2</sub>监测设备的联动控制。  
\*一台电脑最多可连接控制5120台内机，800套室外机。  
\*智能控制器需现地采购。

## 有线遥控器

### F 型有线遥控器



功能齐全，点阵式大文字，且搭配精美背光显示

- 基本运转调节
- 3D气流调节
- 出风百叶风向独立设定
- 智能感知需求设定
- 设定温度自动恢复
- 温度上下限设定
- 自动关机时间设定
- 时钟功能(显示时间)
- 语言显示切换(中/英)
- 儿童锁
- 定时开关设定(最长96小时)
- 日程设定(周日程)
- 根据对应机型、可详细显示室内及室外的温度等信息
- 连接普通型全热交换新风系统时可选择旁通模式
- 连接全热交换新风系统时可调节换气量
- 有三种颜色可供选择



### E 型有线遥控器

#### ● BRC1E631

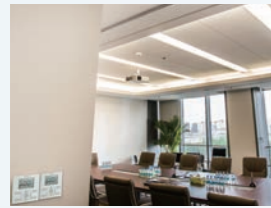


自由便捷操作，水晶质感面板，力求完美搭配内装

- 基本运转调节
- 3D气流调节
- 智能感知需求设定\*
- 温度上下限设定(需现场设定)
- 儿童锁
- 定时开关设定(最长12小时)
- 连接普通型全热交换新风系统时可选择旁通模式
- 连接全热交换新风系统时可调节换气量
- 有五种颜色可供选择



#### ● BRC1E651



新风独立控制，人性化操作，简洁方便

- 基本运转调节
- 3D气流调节
- 新风独立开关
- 温度上下限设定(需现场设定)
- 儿童锁
- 定时开关设定(最长12小时)



\*仅适用于中静压风管式新风净化型

#### ● BRC1E671



风口独立控制，使用便捷

- 基本运转调节
- 四向出风百叶风向独立设定
- 康达效应气流设定
- 儿童锁
- 定时开关设定(最长12小时)



\*仅适用于环绕气流吊顶式(标准型/PM2.5型)

注：1.基本运转调节主要指开/关、运转模式、风量调整、遥控器地址设定、集中控制设定、试运行设定等基本调节功能。  
2.智能感知需求设定功能可设定防止直吹、直吹、无人时节能运转等功能。  
3.出风百叶风向独立设定、智能感知设定及无人时节能运转设定功能，需要所连接室内机有相对应的可调功能。  
4.以上四款遥控器适用机型请参考样本或咨询大金专业工程师。

## 无线遥控器

### BRC7L611

适用室内机机型：  
智能感知  
环绕气流嵌入式



- 基本运转调节
- 5档风量调节
- 上下风向调节
- 出风百叶风向独立设定
- 屏幕显示对比度及背景光亮度调整
- 定时开关设定(最长72小时)
- 智能感知需求设定
- 过滤网清洗提醒

### BRC4L611

适用室内机机型：  
智能感知  
3D气流风管式



- 基本运转调节
- 5档风量调节
- 前后、左右风向调节
- 前后、左右风向类别切换
- 屏幕显示对比度及背景光亮度调整
- 定时开关设定(最长72小时)
- 智能感知需求设定
- 过滤网清洗提醒

### BRC4L621

适用室内机机型：  
3D气流风管式



- 基本运转调节
- 5档风量调节
- 前后、左右风向调节
- 前后、左右风向类别切换
- 屏幕显示对比度及背景光亮度调整
- 定时开关设定(最长72小时)
- 过滤网清洗提醒

### BRC7L661

适用室内机机型：  
单向气流嵌入式



- 基本运转调节
- 5档风量调节
- 前后、左右风向调节
- 前后、左右风向类别切换
- 屏幕显示对比度及背景光亮度调整
- 定时开关设定(最长72小时)
- 过滤网清洗提醒

### BRC4L631

适用室内机机型：  
超薄小巧风管式  
超薄风管式直流型



- 基本运转调节
- 5档风量调节
- 屏幕显示对比度及背景光亮度调整
- 定时开关设定(最长72小时)
- 过滤网清洗提醒

### BRC4C623

适用室内机机型：  
内藏落地式  
明装落地式



- 基本运转调节
- 2档风量调节
- 定时开关设定(最长72小时)
- 过滤网清洗提醒

### BRC7F634F1 (白色面板适用) BRC7F634K1 (黑色面板适用)

适用室内机机型：  
环绕气流嵌入式



- 基本运转调节
- 3档风量调节
- 上下风向调节
- 定时开关设定(最长72小时)
- 过滤网清洗提醒

### BRC4C651

适用室内机机型：  
中静压风管式  
自由静压风管式  
中静压大容量风管式  
超薄风管式大容量型



- 基本运转调节
- 3档风量调节
- 定时开关设定(最长72小时)
- 过滤网清洗提醒

### BRC7E818W

适用室内机机型：  
挂壁式



- 基本运转调节
- 2档风量调节
- 上下风向调节
- 定时开关设定(最长72小时)
- 过滤网清洗提醒

注：1.基本运转调节主要指开/关、运转模式、风量调整、遥控器地址设定、集中控制设定、试运行设定等基本调节功能。  
2.智能感知需求设定功能可设定防止直吹、直吹、无人时节能运转等功能。  
3.出风百叶风向独立设定、智能感知设定及无人时节能运转设定功能，需要所连接室内机有相对应的可调功能。



市政供暖

乌鲁木齐·新疆绿城广场  
匹数：5990



329m 超高层

深圳·汉国城市商业中心  
匹数：4678



精品酒店

天津·四季酒店  
匹数：1200



异型建筑

杭州·来福士  
匹数：1226



可再生能源

长沙·湖南省建筑设计研究院  
匹数：1238



高端公寓

苏州·国际金融中心  
匹数：3000

\*项目全部或部分使用VRV 水源热泵系列空调系统。



\*项目部分或全部使用VRV中央空调系统。

## 在全球 大金拥有5大研发基地 25个研发中心及1个科创中心

大金20世纪初发明的空调设备改变了全世界的生活和劳动。但是，全球能源、环境以及气候变化等问题仍日益突出。作为一家支持人类健康和舒适并为空气和环境创造新价值的全球性公司，我们不断通过空气和环境的新价值挑战全球问题。这是大金的使命，并将一直如此。



大金汇聚了来自世界各地的顶尖专家学者，并与东京大学、同志社大学等知名学府一同协创研究温室气体回收再利用、AI/IoT等领域，活用在空气事业中的丰富经验和技能，旨在不断探索更加舒适持久的生存环境。

- 出资助力人才培养和活用，协力加速AI/IoT领域事业发展
- 与同志社大学协力探索在室温下CO<sub>2</sub>的回收、分解、再利用
- 预计于2024年前设立110亿日元投资扶持全世界新创业公司，建立“技术创新中心”
- 与东京大学缔结产学合作协议
- 与六家企业利用空间数据协创平台“CRESNECT”，旨在创造“未来商务空间”

## 在中国 致力于开发 因地制宜的产品

依托集团核心技术，引入先进的实验设备和数据分析科技，在空气商品的研发实力上更进一步。紧跟时代发展步伐，致力于将5G/IOT/AI等先进科技融入新商品，快速研发出充分满足中国用户需求和中国特色发展的空气商品。



# 全球大金

## World of DAIKIN

大金是一家跨空调、氟化学、油压机械等多个领域的综合型制造企业。特别在空调领域，是集空调机、冷媒及压缩机的研发、生产、销售与服务为一体的专业企业。



审图号: GS(2016)1561号  
自然资源部 监制

### 不断壮大的跨国企业

	空气研究专家		大金集团始建于1924
<b>3</b>	3大核心技术 多联 变频 热泵		310余家子公司及生产基地
	全球大金员工近85000人		事业覆盖160个国家及地区

### 2021年度全球最具价值500大品牌榜

Brand Finance "Global 500 2021"



### 2021年度全球创新百强

Derwent Top 100 Global Innovators 2021



### 2020年中国房地产开发企业500强首选品牌·空调类

由中国房地产协会、上海易居房地产研究院、中国房地产测评中心颁布







## 使用注意事项

- 实际使用过程中,由于室外温度、房间所在地区、大小、构造、朝向等因素的不同,会导致空调能力及耗电量发生变化。选购时,请与经销商仔细商谈,再选定购买机型。
- 在使用环境比较特殊的场合,请与经销商仔细商谈,选择合适的安装场所及方式。
- 作为水冷型空调机的特性,制冷(热)能力将随室外温度升高(降低)而有所下降。
- 冷暖型空调在室外温度降低、温度升高时,为了除霜,制热运转会暂停一段时间。

### 测定条件

- 本样本中记载的运转噪音为根据公司内部规格代表值,是在消音室换算时所得出的值。产品本身是用在消音室换算时所得出的最大值来表示。另外,在实际运转状态下,因受周围的噪音及反射音的影响,一般要高于本样本的记载值。

### 其他注意事项

- 本目录所记产品不能在电源电压及电源频率不同的国外使用。
- 请勿使用于食品、动植物、精密机械及美术品保存等特殊用途。可能会引起品质下降等不良后果。
- 受印刷条件的限制,本样本所示产品颜色与实际会略有偏差。
- 本样本刊载的机型和规格会因产品更新而变化,恕不另行通知。
- 本样本虽经多次校对,以求精确,但仅供参考之用,一切以实物及产品铭牌和说明书为准。
- 本样本中所涉及到的比较,若无特别说明,均为大金内部产品比较。
- 本样本中涉及的传统中央空调系统是指代传统中央空调系统或者传统 VAV 中央空调系统。
- 获得中国节能产品认证、中国环境标志认证以及 CRAA 产品认证的产品系统,以证书中标示的型号为准。

## 联系地址

### 大金冷氣(香港)有限公司

DAIKIN AIRCONDITIONING (HONG KONG) LTD.

香港九龍觀塘巧明街111-113號富利廣場17至18樓  
17/F-18/F, Furuta Plaza, 111-113 How Ming Street,  
Kwun Tong, Kowloon, Hong Kong

(852) 2570 2786 www.daikin.com.hk



©DAIKIN Airconditioning (Hong Kong) LTD. ©DAIKIN-UK,2000

經銷商/Dealer

